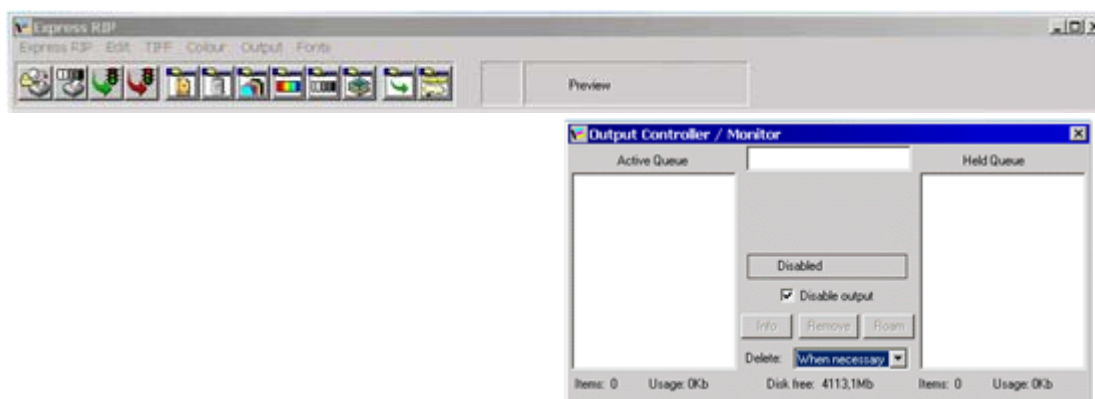


КРАТКАЯ ИНСТРУКЦИЯ ПО ИСПОЛЬЗОВАНИЮ РИП-ов HARLEQUIN (Express, Xitron, SDP-RIP) версий 5.1/5.3/5.5



На платформе PC наибольшую популярность получили РИП-ы компании Harlequin, благодаря своим широким возможностям и высокому качеству работы. Широко известен РИП Express 5.3, поэтому он использован в качестве примера в данной инструкции.

Операционная система

Любая АНГЛИЙСКАЯ (!!!) Windows-система от 95-й до XP. Предпочтительно использование W`2000 и XP.

За работу РИП-ов под "русскими" Windows автор инструкции ответственности не несет.

Установка

Установка из инсталлятора проводится обычным способом. Если прилагается кряк, нужно обязательно выполнить его, разумеется, после инсталляции. Если прилагается reg-файл -- его также необходимо запустить (в противном случае РИП работать не будет). Установленный и настроенный РИП может копироваться с машины на машину, сохраняя работоспособность и все настройки.

Запуск

Первый запуск никогда не проходит гладко. Машина "ругается" на отсутствие тех или иных файлов. Чаще всего отсутствуют т.н. плагины ввода (input plugins). В принципе, на эти крики можно не обращать внимания, но если сильно раздражают, то нужно зайти в Express-RIP\Input controller и выкинуть из него все установки, а также стереть содержимое \SW\Inputs, предварительно сохранив его в отдельную папку (может понадобится в дальнейшем).

«Руганью», как правило, сопровождается попытка загрузки плагина для AppleTalk, если он не установлен в системе. Чтобы избавиться от нее достаточно удалить из \SW\Inputs файлы atkplug.i32 и mm*.d*

Включение всех систем

Без введения специальных кодов включения систем РИП-а его полноценная работа невозможна. Возможен только просмотр PS-файлов в стиле Preview.

Чтобы произвести включение, необходимо войти в Express RIP\Configure RIP\Extras. В появившемся окне выбирают нужную систему и двойным щелчком (или кнопкой add) вызывают окно ввода кода включения.