

ОТ УСТАНОВКИ ДО УТИЛИЗАЦИИ

- (, . .)
- Kaldewei, ,
- ,
- Kaldewei 3,5
- (, - ,)
- Kaldewei
- ,

ГАРАНТИЯ, СРОК СЛУЖБЫ И БЕЗОПАСНОСТЬ

- 30 лет на все 3,5мм стальные поддоны и ванны Kaldewei, в соответствии с гарантийным талоном, прилагающемся к каждому продукту.

длительное использование

- после десятилетий службы при должном уходе (очистки после использования для предотвращения известкового налета) ванна или поддон выглядят как в первый день использования

GS

- " Kaldewei TUV () GS"

ШИРОКИЙ МОДЕЛЬНЫЙ РЯД И ОПЦИИ

модельный ряд

- более 250 вариантов различных ванн и поддонов в разных цветах и с различными опциями
- многие модели ванн могут быть оборудованы различными гидромассажными системами
- Kaldewei предлагает модели специального дизайна, например для маленьких ванных комнат, для инвалидов, ванны для медицинских учреждений, гостиниц, фитнес-центров и саун

противо-скольжение

- поддоны и ванны, производимые Kaldewei, могут быть поставлены с противоскользящим покрытием Antislip

аксессуары

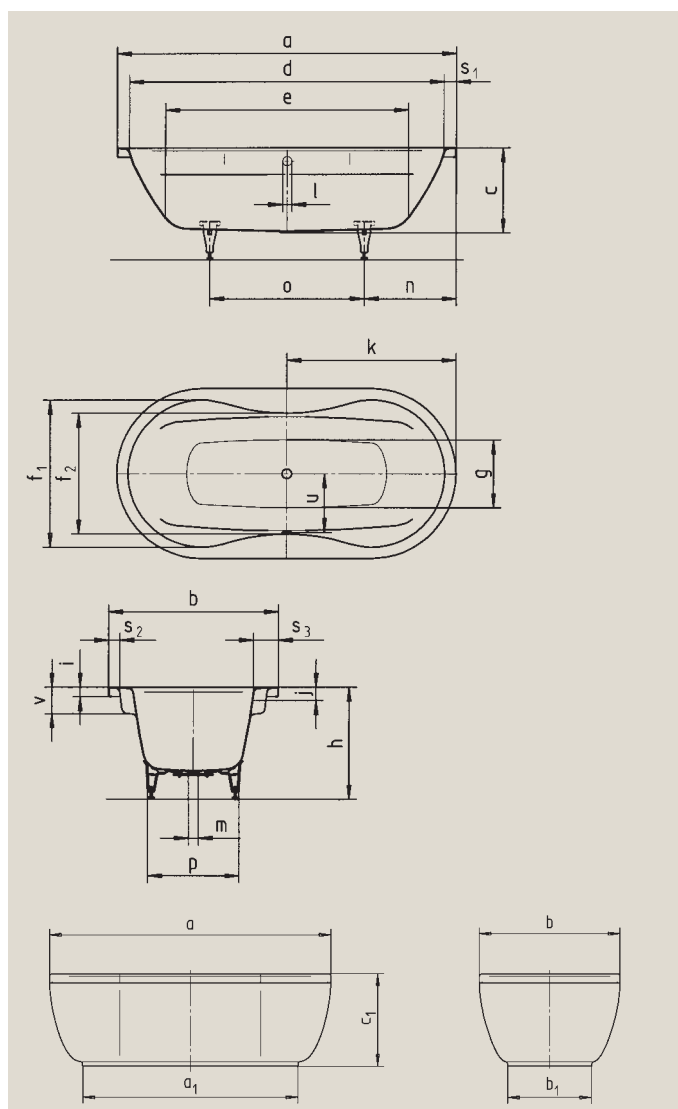
- ванны могут быть дополнены ручками

MEGA DUO OVAL

MEGA DUO OVAL

С ЦЕЛЬНОЛИТНОЙ ПАНЕЛЬЮ

- широкие подлокотники с двух сторон обеспечивают оптимальный комфорт ванн из сталь-эмали Kaldewei 3,5мм
- панель подчеркивает неповторимый дизайн и позволяет

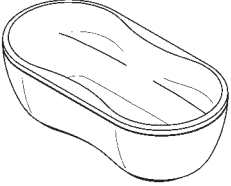


Модель №		184	184-7
Внешняя длина	a	1800	1800 мм
Внешняя ширина	b	900	900 мм
Глубина	c	450	450 мм
Внешняя длина (внизу)	a ₁	-	1380 мм
Внешняя ширина (внизу)	b ₁	-	540 мм
Общая высота с облицовкой	c ₁	-	580 мм
Внутренняя длина (вверху)	d ¹	1680	1680 мм
Внутренняя длина (внизу)	e	1290	1290 мм
Внутренняя ширина (вверху)	f ₁ ; f ₂	780; 640	780; 640 мм
Внутренняя ширина (внизу)	g	360	360 мм
Высота с ножками	h	565-600	565-600 мм
Высота граней	i	50	50 мм
Расстояние от верхнего края до середины переливного отверстия	j	70	70 мм
Расстояние от края ванны до середины сливного отверстия	k	900	900 мм
Диаметр переливного отверстия	l	52	52 мм
Диаметр сливного отверстия	m	52	52 мм
Расстояние от стороны расположения ног и края ванны до середины основания	n	490	490 мм
Расстояние между ногами	o	820	820 мм
Максимальная ширина основания	p	480	480 мм
Ширина краев (сторона расположения ног; продольная сторона)	s ₁ ; s ₂ ; s ₃	60; 60; 130	60; 60; 130 мм
Расстояние между центрами сливного и переливного отверстий	u	310	310 мм
Глубина подлокотника	v	140	140 мм
Полезный объем в литрах**		186	186
Вес эмалированной ванны, в кг		55	-
Антислип		Ø 435	Ø 435 мм
Полный антислип		900 x 300	900 x 300 мм

Возможны незначительные технические изменения и отклонения от указанных размеров.

** Полезный объем = Объем воды - 70 литров, в среднем вытесняемых телом.

KALDEWEI
Europe's No. 1 for baths

	Модель Артикул	Габариты см	Цена для цветовой группы EUR I (alpine white) II III		
MEGA DUO OVAL совместима с универсальными ножками для ванны мод. 5030	184 2238 0001 xxxx	180 x 90 x 45	799,00	799,00	1.013,00
MEGA DUO OVAL с цельнолитой панелью** , включая сливную трубу и универсальные ножки мод. 5030	184-7** 2238 4805 xxxx	180 x 90 x 45	1.986,00	2.140,00	2.744,00
					

**** Возможные цвета панели:** alpine white, manhattan, pergamon (код цвета и цену для каждой цветовой группы см. на стр. 190).

Наценка за самоочищающееся покрытие	xxxx xxxx 3xxx		37,00		
Антислип/Полный антислип			EUR		
Антислип Противоскользящая эмаль анти-слип			37,00		
Полный антислип Полная противоскользящая эмаль			71,50		

Дополнительную информацию о самоочищающемся покрытии и противоскользящей эмали антислип/полный антислип Вы найдете на страницах 168-169

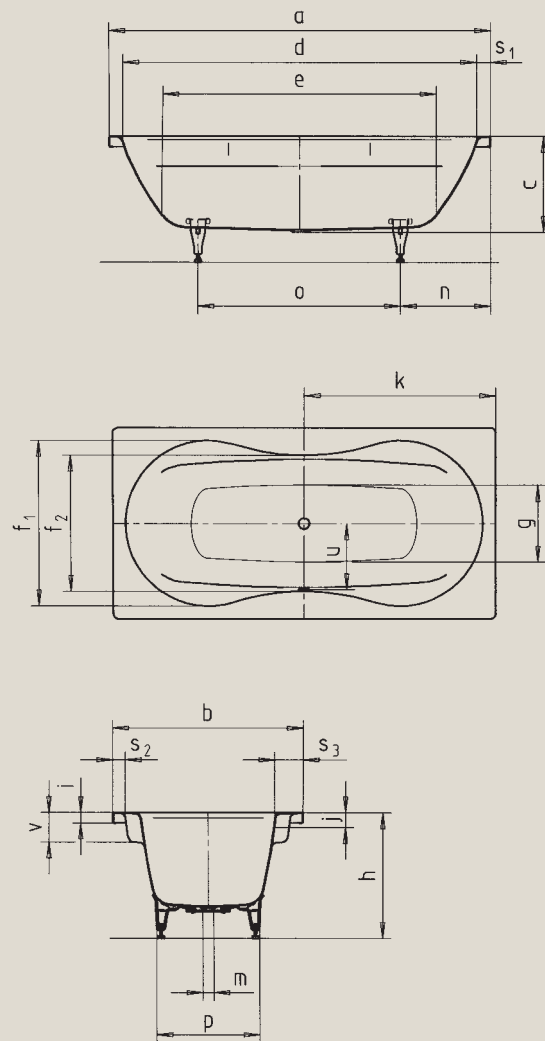
Ножки для ванны	Модель Артикул		EUR		
ALLROUND (см. страницу 169)	5030 5814 7000 0000		● 20,00/set		
COMFORT-LEVEL/COMFORT-LEVEL PLUS	Модель Артикул		EUR		
COMFORT-LEVEL удлинённый, в исполнении «хром» (см. страницу 175)	4002 6877 7051 0000		● 78,00		
COMFORT-LEVEL PLUS удлинённый, в исполнении «хром» (см. страницу 175)	4012 6877 7062 0000		● 186,00		
Гидромассажные ванны с эффектом самоочищающейся поверхности²	Модель	Габариты см	Цена для цветовой группы EUR I (alpine white) II III		
VIVO TURBO 6 боковых форсунок	184	180 x 90 x 45	3.944,00	3.944,00	4.158,00
VIVO TURBO PLUS 6 боковых форсунок	184	180 x 90 x 45	4.079,00	4.079,00	4.293,00
VIVO VITA 12 донных форсунок с дополнительной панелью	184 184-7	180 x 90 x 45 180 x 90 x 45	2.258,00 3.869,00	2.258,00 4.023,00	2.472,00 4.627,00
VIVO AQUA ECO 6 боковых форсунок	184	180 x 90 x 45	1.840,00	1.840,00	2.054,00
VIVO AQUA 8 боковых форсунок	184	180 x 90 x 45	2.648,00	2.648,00	2.862,00
VIVO VARIO ECO 8 боковых форсунок, 12 донных форсунок	184	180 x 90 x 45	3.143,00	3.143,00	3.357,00
VIVO VARIO PLUS 8 боковых форсунок, 12 донных форсунок + по 2	184	180 x 90 x 45	5.537,00	5.537,00	5.751,00

Осуществляется предварительный заводской монтаж гидромассажной системы.² В комплект поставки входят следующие части: ванна, гидромассажная система (видимые части в исполнении «хром»), гарнитура слива-перелива, ножки для ванны.

Специальное оборудование для гидромассажных систем см. на странице 183. Систему панелей для гидромассажных ванн Multiverso см. на страницах 166-167.

MEGA DUO

- широкие подлокотники с двух сторон обеспечивают оптимальный комфорт
- классическая четырехугольная форма ванны из сталь-эмали Kaldewei 3,5мм



Модель №		180
Внешняя длина	a	1800 мм
Внешняя ширина	b	900 мм
Глубина	c	450 мм
Внутренняя длина (вверху)	d	1680 мм
Внутренняя длина (внизу)	e	1290 мм
Внутренняя ширина (вверху)	f ₁ ; f ₂	780; 640 мм
Внутренняя ширина (внизу)	g	360 мм
Высота с ножками	h	565-600 мм
Высота граней	i	50 мм
Расстояние от верхнего края до середины переливного отверстия	j	70 мм
Расстояние от края ванны до середины сливного отверстия	k	900 мм
Диаметр переливного отверстия	l	52 мм
Диаметр сливного отверстия	m	52 мм
Расстояние от стороны расположения ног и края ванны до середины основания	n	490 мм
Расстояние между ногами	o	820 мм
Максимальная ширина основания	p	480 мм
Ширина краев (сторона расположения ног; продольная сторона)	s ₁ ; s ₂ ; s ₃	60; 60; 130 мм
Расстояние между центрами сливного и переливного отверстий	u	310 мм
Глубина подлокотника	v	140 мм
Полезный объем в литрах**		186
Вес эмалированной ванны, в кг		60
Антислип		Ø 435 мм
Полный антислип		900 x 300 мм

Возможны незначительные технические изменения и отклонения от указанных размеров.
 ** Полезный объем = Объем воды - 70 литров, в среднем вытесняемых телом.

KALDEWEI
 Europe's No. 1 for baths