


ственных шаблонов, соответствующих стандартам вашего предприятия. Каждый шаблон будет обращаться к файлу, в котором хранятся цвет, тип и толщина линий и т.д. Подробнее о создании и настройках шаблонов мы расскажем в главе 9.

Затем в поле «Имя» необходимо задать имя создаваемой детали (имя может состоять из латинских букв и цифр), а в поле «Папка» указать путь для сохранения детали и нажать ОК.

### Пример 1.1. Создание нового файла

- Запустите NX.
- Выполните команду **Файл > Новый**.
- Выберите вкладку «Модель».
- Выберите шаблон «Модель».
- Задайте имя детали *Detal*.
- Выберите папку для сохранения и нажмите ОК.
- Обратите внимание на то, что NX открыл приложение «Моделирование», так как мы выбрали шаблон «Модель».

Для того чтобы открыть существующий файл детали или сборки, необходимо выполнить команду **Файл > Открыть** или нажать кнопку . Для открытия файла также можно воспользоваться комбинацией Ctrl+O. После выполнения команды откроется диалоговое окно «Открыть» (рис. 1.7). Это стандартное окно Windows, поэтому подробно на его описании мы останавливаться не будем.

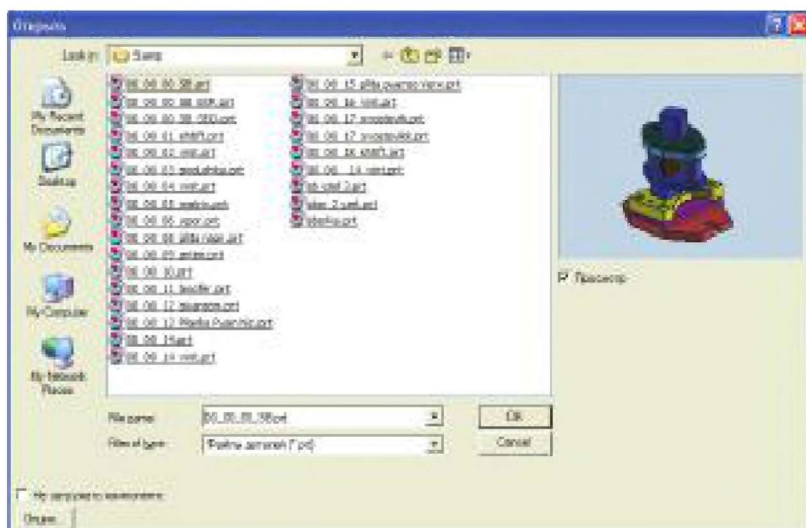


Рисунок 1.7

### Пример 1.2. Открытие существующего файла

- Запустите NX.
- Выполните команду **Файл > Открыть**.
- Перейдите в папку Part\Shtamp и выберите файл **00\_00\_03\_podushka.prt**.
- Откройте из этой папки файл **00\_00\_00\_SB.prt**.

- Откройте из этой папки файл **00\_00\_17\_xvostovikk.prt**.
- Выберите пункт меню **Окно**, здесь вы увидите список открытых файлов. Вы можете выбрать любой из них, и он откроется в графическом окне NX.
- Отобразите файл **00\_00\_00\_SB.prt**.
- Выберите команду **Окно > Новое окно**. После этого откроется окно (рис. 1.8), в котором необходимо выбрать один из стандартных видов. Повторите эту процедуру три раза, выбирая каждый раз новый вид.
- Выполните команду **Окно > Расположить горизонтально**. Результат ваших действий показан на рис. 1.9.

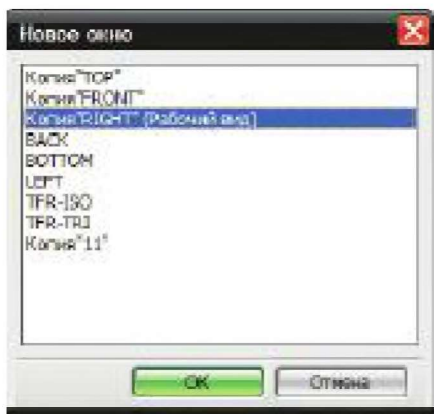


Рисунок 1.8

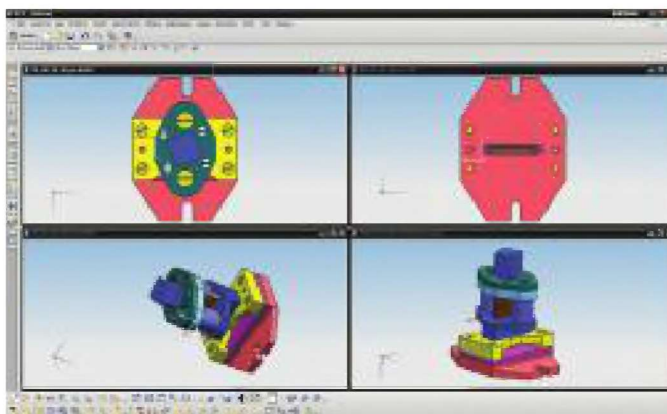


Рисунок 1.9

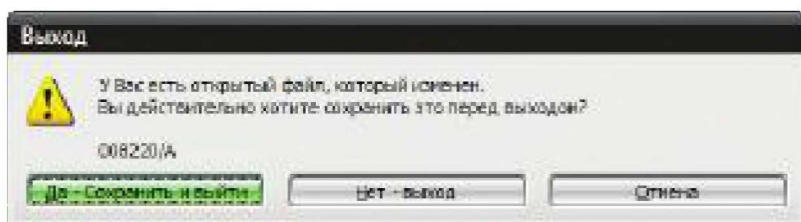


Рисунок 1.10

Для того чтобы сохранить свою работу, необходимо выполнить команду **Файл > Сохранить** или нажать комбинацию клавиш Ctrl+S. Кроме этого можно воспользоваться командой **Файл > Сохранить как** или нажать комбинацию клавиш Ctrl+Shift+A для того, чтобы выбрать папку и имя файла.

Для выхода из NX используется команда **Файл > Выход**. При этом появится предупреждение (рис. 1.10). Здесь имеются следующие варианты:

**Да - сохранить и выйти** – сохранение и выход из NX;

**Нет - выход** – выход из NX без сохранения изменений;

**Отмена** – отменить выход из NX и вернуться в текущую сессию.

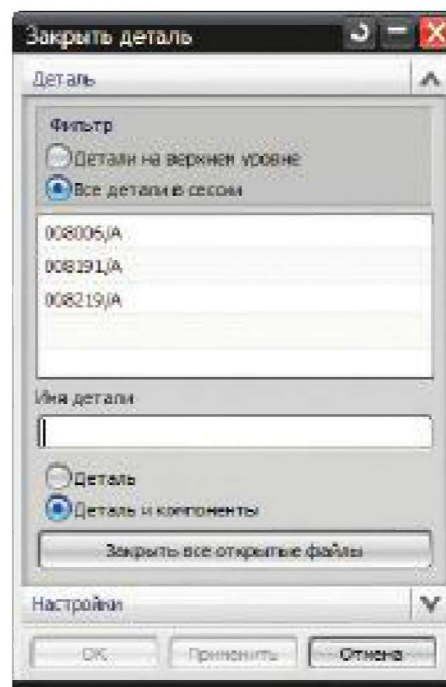


Рисунок 1.11