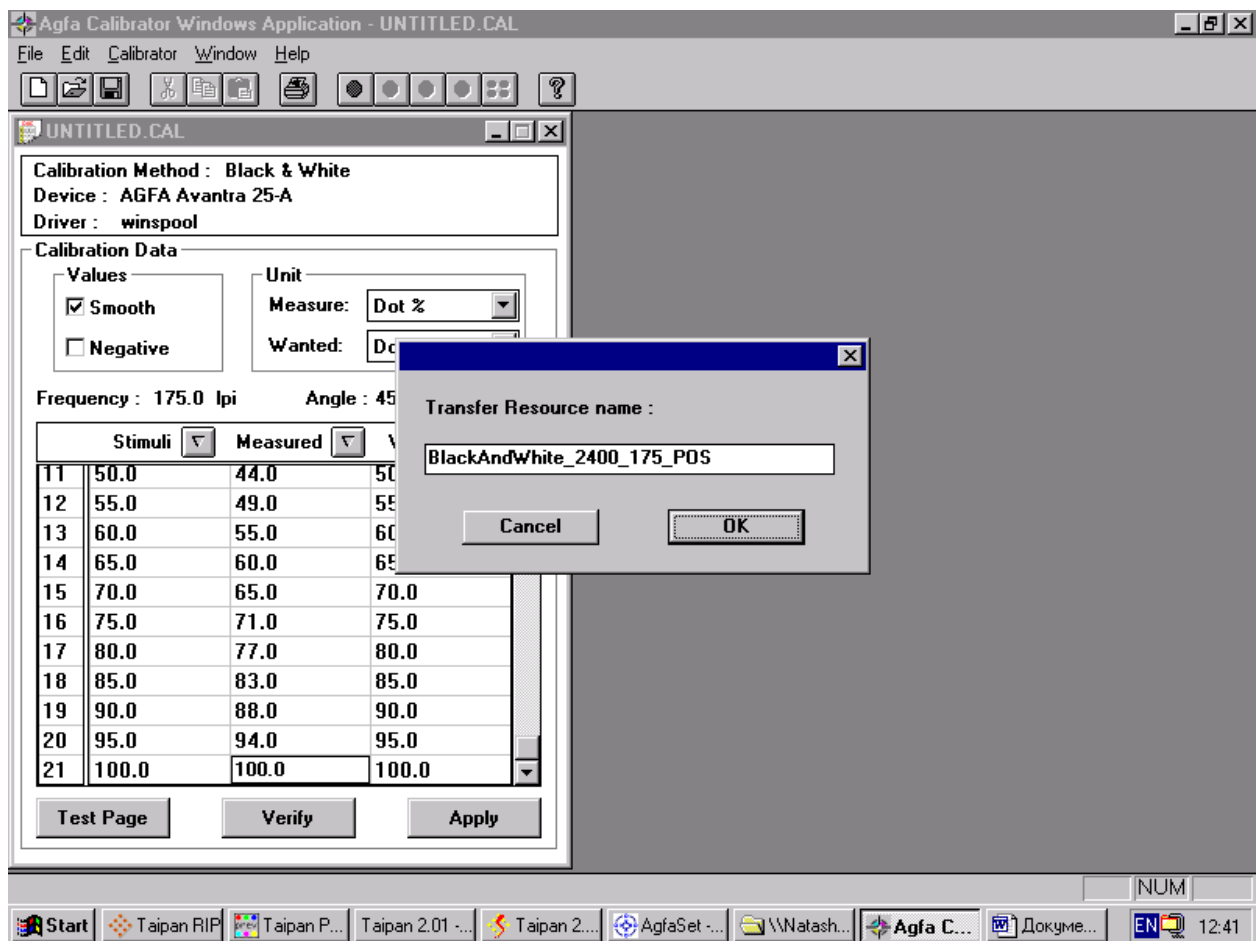
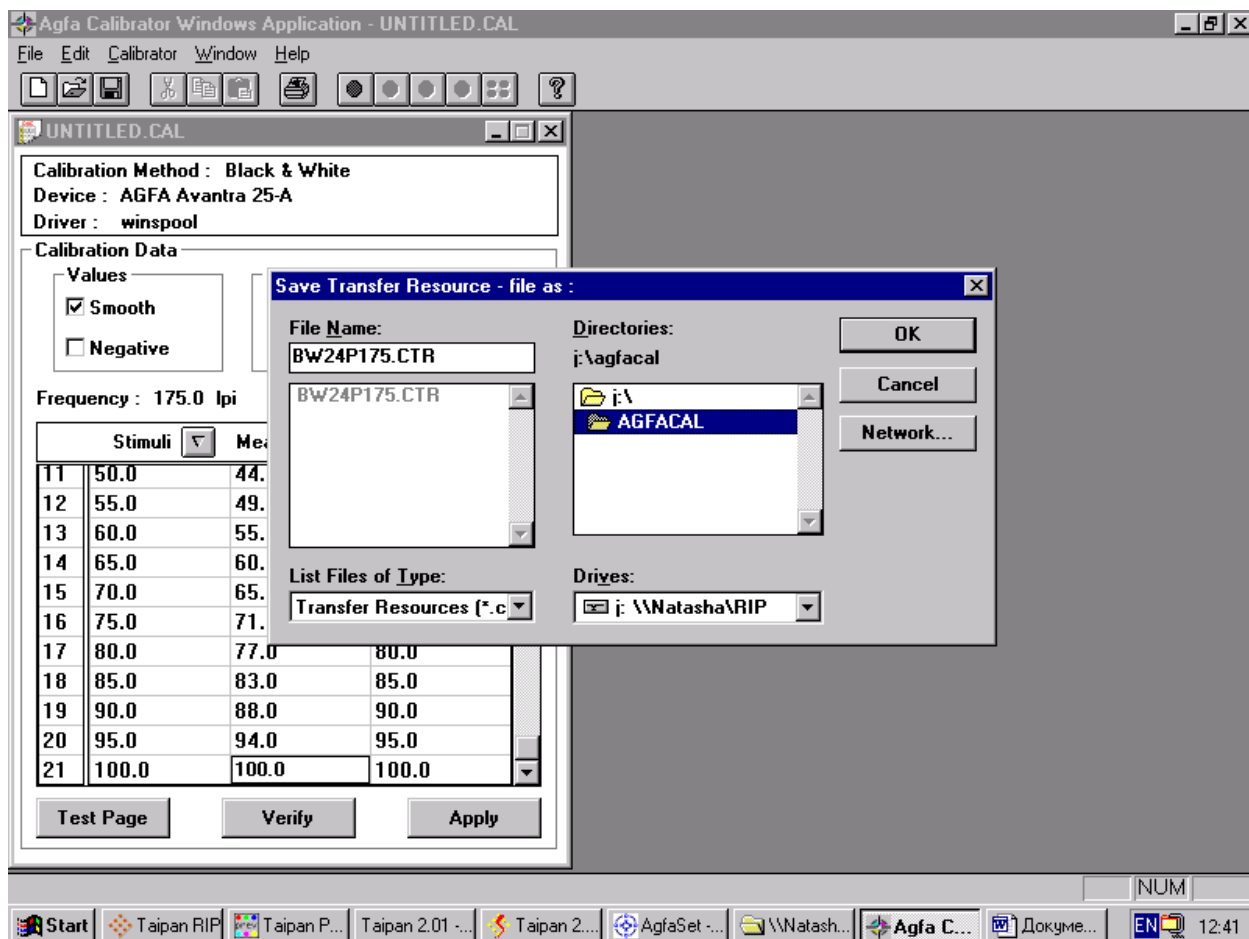


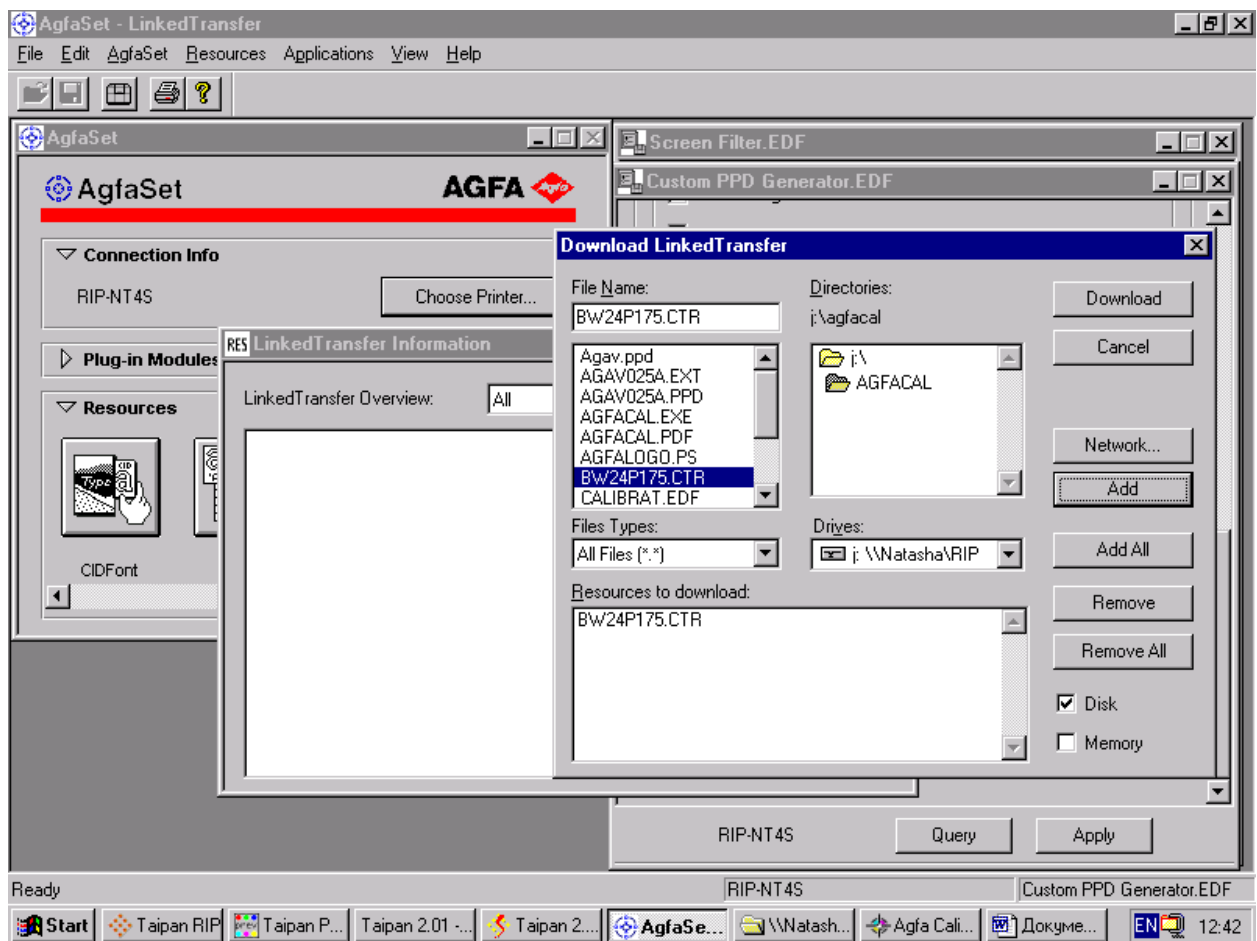
После нажатия на кнопку APPLY, открылось вот такое окно. Самая первая строка неактивна. Почему? Могу сохранить параметры только во второй строке TRANSFER RESOURCE



Что такое POS в конце строки?



Здесь я могу сохранить файл только с разрешением CTR, а не AGP, как в инструкции



На этом этапе, соответственно, я могу выбрать только файл с расширением CTR, но тогда результат будет вот такой, как на следующем рисунке.

