



## Соединители электрические низкочастотные цилиндрические типа

# 2PM, 2PMT, 2PMΔ, 2PMΔT

предназначены для работы в электрических цепях постоянного, переменного (частотой до 3МГц) токов, для внутреннего объемного монтажа. Сочленение соединителей резьбовое, поляризация корпусов – однополюсная.

### Обозначение

Вилка (Розетка) 2PM(2PMT,2PMΔ,2PMΔT) 14(18,22,24,27,30,33,36,39,42,45) Б(К)

П(У)Н(Э)О 4(7,8,10,19,20,22,24,30,32,45,50) Г(Ш)1(2-9) А(В)1 Л Б В,

ГЕ0.364.126 ТУ, ää

2ÐÌ (2ÐÌÄ, 2ÐÌÒ, 2ÐÌÄÒ) – òëí ñíà àëéò ðëý;

14 (18, 22, 24, 27, 30, 33, 36, 39, 42, 45) – òñëíáíóé ðàçíàð àëëëë (ðí çàòëë);

Ä (Ë) – àëà ëíðíó ñà: Ä – àëí ÷íóé (íðëáíðíóé), Ë – äàáäëíóé;

Ì (Ó) – àëà íà òðóáëà: Ì – íð ýííë, Ó – òñëí áí é;

Í (Ý) – àëà äëëëë íà òðóáëà: Í – àëý íàýëðáíëðíà áíííà í äàáäëý; Ý – àëý ýëðáíëðíà áíííà í äàáäëý;

Î – ðáíðòíáëëë ëíð ðëðíà ðàçááðíóó í òíííëò äëóíí ðííëë è ðííí ÷ííà í íà çà íà 180°;

4 (7, 8, 10, 19, 20, 22, 24, 30, 32, 45, 50) – ë ëë÷áíðòä ëíð ðëðíà;

Ä(Ø) – ÷áíðóó ñíà àëéò ðëý: Ä – ðí çàòëà, Ø – àëëëà;

1 (2 - 9) – íáí çíà ÷áíëà ñí ÷áðáíëý ëíð ðëðíà:

1 – áíà ëíð ðëðíà àëàíà òðí 1,0 ì;

3 – ëíð ðëðíà àëàíà òðí 2 ì è 3 ì;

5 – áíà ëíð ðëðíà àëàíà òðí 1,5 ì;

7 – ëíð ðëðíà àëàíà òðí 1,5 ì, 2 ì è 3 ì;

9 – áíà ëíð ðëðíà àëàíà òðí 3 ì;

2 – ëíð ðëðíà àëàíà òðí 1,00 ì è 1,5 ì;

4 – ëíð ðëðíà àëàíà òðí 1 ì è 3 ì;

6 – ëíð ðëðíà àëàíà òðí 1,5 ì è 3 ì;

8 – ëíð ðëðíà àëàíà òðí 1,5 ì è 2 ì;

Ä (Ä) – àëà íëðóòëý: Ä – çí ëí òí, Ä – ñáðááðí;

1 – ðáíë ííðíëë ííð 100 °Ñ;

Ë – äàáäý ðí çàòëà (ðí ëóë äëý íðí òí áíóð àëëë);

Ä – ëíðíó ñ àëí ÷íóé (íðëáíðíóé) áàç äááíë ðàçóáó;

Ä – áíàäëëà òë÷áíðòä ëíí ëíáíëà Ä2.1 ñ ÄÑ Ò15150-69 àëý ñíà àëéò äëáé 2ÐÌÒ, 2ÐÌÄÒ;

ÓÖË2.1 ñ ÄÑ Ò15150-69 àëý ñíà àëéò äëáé 2ÐÌ, 2ÐÌÄ;

ÄÄ0.364.126 ÒÓ– íáí çíà ÷áíëà ðáðíë÷áíðëëò òñëíáëë.

### Условия эксплуатации

Ñëíó ñíëàäëóíáý äëáðàòëý:

àëàíà çíí ÷áíð ò ÄÖ. ....1 – 5000

áííëëò áà òñëðáíëý, ì/ñ<sup>2</sup> (g) ....490 (50)

Äëðíðë÷áíðëëëðí

àëàíà çíí ÷áíð ò. ....50 – 10000

òðíà áíó çáðóäá íáí áàáëáíëý, áÄ ....170

Ì áðáíë÷áíðëëë òááð íííà íëðàòííà í ááëíðàëý:

íëë íà íà óááðííà òñëðáíëà, ì/ñ<sup>2</sup> (g) ....1000 (100)

áëëðáëóííðóó ááëíðàëý, ìñ ....1 – 3

Ì áðáíë÷áíðëëë òááð í àëíí ÷ííà í ááëíðàëý:

íëë íà íà óááðííà òñëðáíëà, ì/ñ<sup>2</sup> (g) ....5000 (500)

áëëðáëóííðóó ááëíðàëý, ìñ ....0,1 – 2

Ëëíáëííà òñëðáíëà, ì/ñ<sup>2</sup> (g) ....2000 (200)

Äòííðáðííà ííëäáííà ðááí ÷áá áàáëáíëà, ìà (ì ðò ñò): ....133,32·10<sup>-12</sup> (10<sup>-12</sup>)

Äòííðáðííà íáóðáííà ðááí ÷áá áàáëáíëà, ìà (ëñ/ñí<sup>2</sup>) ....50,6·10<sup>-4</sup> (5,0)

Íáóðáííá ðááí ÷áý ðáííàðà òððà ñðááó, °Ñ ....100

Ííëäáííá ðááí ÷áý ðáííàðà òððà ñðááó, °Ñ ....ìëíó ñ 60

Ñíáíà ðáííàðà òðð, °Ñ:

àëý ñíà àëéò äëáé (ñáðááðýííà ííëðóòëà ëíð ðëðíà) .... í ò 180 áí ìëíó ñ 60

àëý ñíà àëéò äëáé (çí ëí òí ííëðóòëà ëíð ðëðíà) .... í ò 250 áí ìëíó ñ 60

Ääæíä òáíë í, eíáë è ðíñà, áí çäáëñòäëáí çííà, áíñíëáíáíáíñòù, íëáñíááüà äðëáü, ñí ëýííë òóíáí, ñí eíá ÷íä èçëó÷áíëà (äëý áñáëëëíà òë÷áñëáí èñíí eíáíëý)  
Õáñòíäëëë èíò äëüíá áíò ñëáðòíðëñíá äëíáíëà íðíá íáí ñá÷áíëáí ñíëëáñíí òááëëòá:

Äëáíáðð èííòäëüíá, ì	1,0	1,5	2,0	3,0
Ìáëñëíáëüííá ñá÷áíëà íðíáíáíá äëý ñíááëíëòäëëáë 2DÌ, 2DÌÖ, ì <sup>2</sup>	0,5	1,0	1,5	6
Ìáëñëíáëüííá ñá÷áíëà íðíáíáíá äëý ñíááëíëòäëëáë 2DÌÄ, 2DÌÄÖ, ì <sup>2</sup>	—	1,0	2,5	10

### Технические характеристики

Òë íá äý íáäðóçëá:

Íá í äëíí ÷íóë èííò äëü Ä ..... 4 – 36  
Ñóíäðíáý íá ñíá äëíëò äëü, Ä ..... 27 – 260  
Ì áëñëíáëüííá òááí ÷áá íáíð ýäëíëà, Ä ..... 560; 700  
Ñíðí òëäëáíëà èííò äëüíá áí ëäíí áóòù íá áí ëáá çíá ÷áíëë, íðëá äááííóð á òááëëòá:

Äëáíáðð èííòäëüíá, ì	1,0	1,5	2,0	3,0
Ñíðíðëäëëáíëà èííòäëüíá, ì	5,0	2,5	1,6	0,8

Áíë ñòù íá ääóëíò äëüíë, íÖ, íá áí ëáá ..... 6  
Ñíðí òëäëáíëà èçí ëýöëë, Ìí, íá íáíáá ..... 5000  
Ýëäëðë÷áñëý íðí ÷ííòù èçí ëýöëë, Ä (áííë.) .....  
Íðë íáë ñëíáëüííá òááí ÷áá íáíð ýäëíëà 560 Ä ..... 1850  
Íðë íáë ñëíáëüííá òááí ÷áá íáíð ýäëíëà 700 Ä ..... 2300  
Óñëëëá òáñ÷áíáíëý ñíá äëíëò äëëáë, Í (ëáñ) ..... 29,4 (3) – 539,6 (55)  
Óñëëëá òáñ÷áíáíëý áíáçá ñ èííòíí ëüííí ëáëëáðí  
áí ëäíí áóòù á íðá äáëäð çíá ÷áíëë, íðëá äááííóð á òááëëòá:

Äëáíáðð èííòäëüíá, ì	1,0	1,5	2,0	3,0
Óñëëëá òáñ÷áíáíëý áíáçá, Í (ëáñ)	0,5 (0,05) – 2,95 (0,3)	0,7 (0,07) – 3,92 (0,4)	1,0 (0,1) – 4,9 (0,5)	1,25 (0,125) – 5,9 (0,6)

Ìëíëíáëüíáý íáðááí òëá, ÷ ..... 1000  
×ëñëí ñí ÷ëáíáíëë- òáñ÷áíáíëë ..... 500  
Ìëíëíáëüíóë ñðíë ñí òðáíýáíñòë, ëáð ..... 15

### Соответствие вилок розеткам

×áñòë ñíá äëíëò äëëáë äëí ÷íóá ñí ÷ëáíýð òñý òí ëüíí ñ ëáááëüííë á çááëñëííòë í ò äáááðëòá è ñçáíó òáñíí eí äëíëý èííò äëüíá

*Вилки и розетки приборные (блочные)*

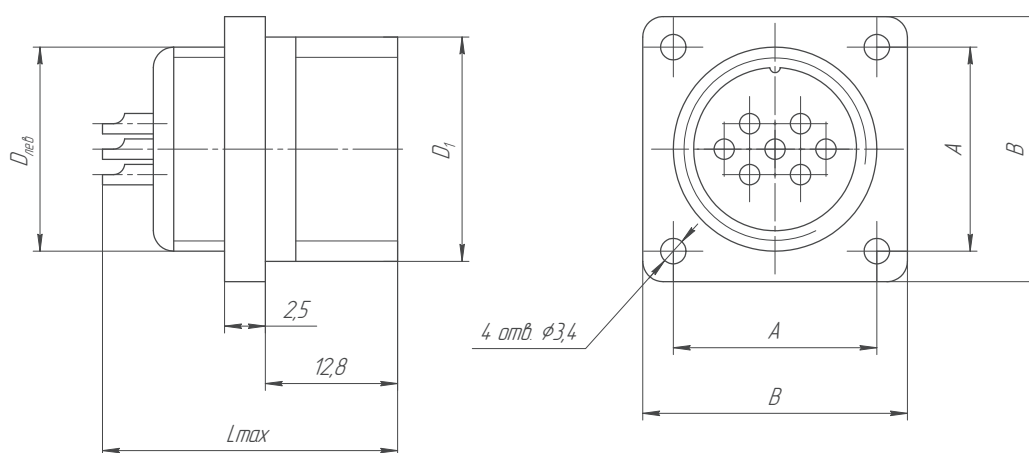


Таблица 1

Сокращенное обозначение	Размеры, мм					Номер патрубка согласно таблице 3, 4	Масса, г, не более
	A	B	D <sub>лев</sub>	D <sub>1</sub>	L <sub>max</sub>		
2PM14Б4Ш1 А1, В1	17	24	M14×1	M16×1	25	1, 12	9,0
2PMT14Б4Ш1 А1, В1							
2PM18Б7Ш1 А1, В1	20	27	M18×1	M20×1	25	2, 13	12,5
2PMT18Б7Ш1 А1, В1							
2PMD18Б4Ш5 А1, В1							
2PMDT18Б4Ш5 А1, В1							
2PM22Б4Ш3 А1, В1	23	30	M22×1	M24×1	27	3, 14	17,5
2PMT22Б4Ш3 А1, В1							
2PM22Б10Ш1 А1, В1					25		15,5
2PMT22Б10Ш1 А1, В1							
2PM24Б19Ш1 А1, В1	26	33	M24×1	M27×1,5	25	4, 15	19,0
2PMT24Б19Ш1 А1, В1							
2PMD24Б10Ш5 А1, В1							20,0
2PMDT24Б10Ш5 А1, В1							

Сокращенное обозначение	Размеры, мм					Номер патрубка согласно таблице 3, 4	Масса, не более
	A	B	D <sub>лев</sub>	D <sub>1</sub>	L <sub>max</sub>		
2PM14Б4Г1 А1, В1	17	24	M14×1	M16×1	25	1, 12	11,0
2PMT14Б4Г1 А1, В1							
2PM18Б7Г1 А1, В1	20	27	M18×1	M20×1	25	2, 13	16,0
2PMT18Б7Г1 А1, В1							
2PMD18Б4Г5 А1, В1							15,5
2PMDT18Б4Г5 А1, В1							
2PM22Б4Г3 А1, В1	23	30	M22×1	M24×1	27	3, 14	22,0
2PMT22Б4Г3 А1, В1							
2PM22Б10Г1 А1, В1					25		21,0
2PMT22Б10Г1 А1, В1							
2PM24Б19Г1 А1, В1	26	33	M24×1	M27×1,5	25	4, 15	30,0
2PMT24Б19Г1 А1, В1							
2PMD24Б10Г5 А1, В1							25,5
2PMT24Б10Г5 А1, В1							

# Вилки и розетки приборные (блочные)

Продолжение таблицы 1

Сокращенное обозначение	Размеры, мм					Номер патрубка согласно таблице 3, 4	Масса, г, не более	Сокращенное обозначение	Размеры, мм					Номер патрубка согласно таблице 3, 4	Масса, г, не более										
	A	B	D <sub>лев</sub>	D <sub>1</sub>	L <sub>max</sub>				A	B	D <sub>лев</sub>	D <sub>1</sub>	L <sub>max</sub>												
2PM2757Ш2 A1, B1	29	36	M27×1	M30×1,5	25	5, 16	22,0	2PM2757Г2 A1, B1	29	36	M27×1	M30×1,5	25	5, 16	31,0										
2PMT2757Ш2 A1, B1							2PMT2757Г2 A1, B1																		
2PMD2757Ш5 A1, B1							2PMD2757Г5 A1, B1	29,5																	
2PMDT2757Ш5 A1, B1							2PMDT2757Г5 A1, B1																		
2PM27524Ш1 A1, B1							2PM27524Г1 A1, B1	33,5																	
2PMT27524Ш1 A1, B1							2PMT27524Г1 A1, B1																		
2PMD27519Ш5 A1, B1							2PMD27519Г5 A1, B1	36,5																	
2PMDT27519Ш5 A1, B1							2PMDT27519Г5 A1, B1																		
2PM30532Ш1 A1, B1	31	38	M30×1	M33×1,5	25	6, 17	28,5	2PM30532Г1 A1, B1	31	38	M30×1	M33×1,5	25	6, 17	41,0										
2PMT30532Ш1 A1, B1					2PMT30532Г1 A1, B1																				
2PMD3058Ш7 A1, B1					2PMD3058Г7 A1, B1		48,0																		
2PMDT3058Ш7 A1, B1					2PMDT3058Г7 A1, B1																				
2PMD30524Ш5 A1, B1					2PMD30524Г5 A1, B1		41,0																		
2PMDT30524Ш5 A1, B1					2PMDT30524Г5 A1, B1																				
2PM33520Ш4 A1, B1					32		40	M33×1					M36×1,5		27	7, 18	30,5	2PM33520Г4 A1, B1	32	40	M33×1	M36×1,5	27	7, 18	44,5
2PMT33520Ш4 A1, B1															2PMT33520Г4 A1, B1										
2PMD3357Ш9 A1, B1	2PMD3357Г9 A1, B1	42,5																							
2PMDT3357Ш9 A1, B1	2PMDT3357Г9 A1, B1																								
2PM33520Ш1 A1, B1	2PM33520Г1 A1, B1	43,0																							
2PMT33520Ш1 A1, B1	2PMT33520Г1 A1, B1																								
2PMD33532Ш5 A1, B1	2PMD33532Г5 A1, B1	50,5																							
2PMDT33532Ш5 A1, B1	2PMDT33532Г5 A1, B1																								
2PM36522Ш1 A1, B1	35	43	M36×1	M39×1,5	25	8, 19	31,5	2PM36522Г1 A1, B1	35	43	M36×1	M39×1,5	25	8, 19	54,5										
2PMT36522Ш1 A1, B1					2PMT36522Г1 A1, B1																				
2PMD36520Ш6 A1, B1					2PMD36520Г6 A1, B1		49,5																		
2PMDT36520Ш6 A1, B1					2PMDT36520Г6 A1, B1																				
2PM36520Ш2 A1, B1					2PM36520Г2 A1, B1		51,5																		
2PMT36520Ш2 A1, B1					2PMT36520Г2 A1, B1																				
2PMD36520Ш5 A1, B1					2PMD36520Г5 A1, B1		63,5																		
2PMDT36520Ш5 A1, B1					2PMDT36520Г5 A1, B1																				
2PM39545Ш2 A1, B1	37	46	M39×1	M42×1,5	25	9, 20	39,0	2PM39545Г2 A1, B1	37	46	M39×1	M42×1,5	25	9, 20	60,0										
2PMT39545Ш2 A1, B1							2PMT39545Г2 A1, B1																		
2PMD39522Ш5 A1, B1							2PMD39522Г5 A1, B1																		
2PMDT39522Ш5 A1, B1							2PMDT39522Г5 A1, B1																		
2PM42550Ш2 A1, B1	40	49	M42×1	M45×1,5	25	10, 21	45,5	2PM42530Г2 A1, B1	40	49	M42×1	M45×1,5	25	10, 21	73,0										
2PMT42550Ш2 A1, B1							2PMT42530Г2 A1, B1																		
2PMD42530Ш2 A1, B1							2PMD42530Г2 A1, B1	76,0																	
2PMDT42530Ш2 A1, B1							2PMDT42530Г2 A1, B1																		
2PMD42545Ш5 A1, B1							2PMD42545Г5 A1, B1																		
2PMDT42545Ш5 A1, B1							2PMDT42545Г5 A1, B1																		
2PM45550Ш8 A1, B1	43	52	M45×1	M48×1,5	27	11, 22	64,0	2PMD45550Г8 A1, B1	43	52	M45×1	M48×1,5	27	11, 22	92,0										
2PMDT45550Ш8 A1, B1								2PMDT45550Г8 A1, B1																	

## Вилки и розетки кабельные

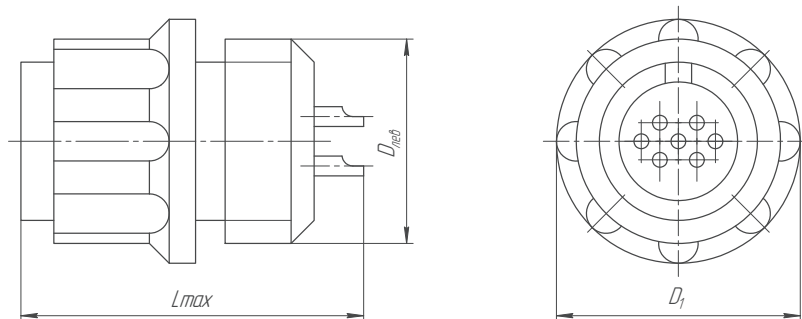


Таблица 2

Сокращенное обозначение	Размеры, мм			Номер патрубка согласно таблице 3-6	Масса, г, не более	Сокращенное обозначение	Размеры, мм			Номер патрубка согласно таблице 3-6	Масса, г, не более							
	$D_{\text{леб}}$	$D_1$	$L_{\text{max}}$				$D_{\text{леб}}$	$D_1$	$L_{\text{max}}$									
2PM14K4Ш1 A1, B1	M14×1	22	25	1, 12, 23, 33	11,0	2PM14K4Г1 A1, B1	M14×1	22	25	1, 12, 23, 33	12,5							
2PMT14K4Ш1 A1, B1						2PMT14K4Г1 A1, B1												
2PM18K7Ш1 A1, B1	M18×1	25	25	2, 13, 24, 34	13,5	2PM14K4Г1 A1/1, B1/1	M18×1	25	25	2, 13, 24, 34	16,5							
2PMT18K7Ш1 A1, B1						2PM18K7Г1 A1, B1												
2PMD18K4Ш5 A1, B1					22,5	2PMT18K7Г1 A1, B1						2PM18K7Г1 A1/1, B1/1						
2PMDT18K4Ш5 A1, B1						2PMT18K7Г1 A1/1, B1/1												
2PM22K4Ш3 A1, B1	M22×1	29	27	3, 14, 25, 35	19,5	2PMD18K4Г5 A1, B1	M22×1	29	25	2, 13, 24, 34	16,5							
2PMT22K4Ш3 A1, B1						2PMDT18K4Г5 A1, B1												
2PM22K10Ш1 A1, B1			25		17,5	2PMD18K4Г5 A1/1, B1/1						2PMD22K4Г3 A1, B1						
2PMT22K10Ш1 A1, B1						2PMT22K4Г3 A1, B1												
2PM24K19Ш1 A1, B1	M24×1	32	25	4, 15, 26, 36	22,5	2PMT22K4Г3 A1/1, B1/1	M24×1	29	27	3, 14, 25, 35	25,0							
2PMT24K19Ш1 A1, B1						2PMD24K10Ш5 A1, B1						25	22,5					
2PMD24K10Ш5 A1, B1					23,0	2PMT22K10Г1 A1, B1			2PMD22K10Г1 A1/1, B1/1									
2PMDT24K10Ш5 A1, B1						2PM22K10Г1 A1, B1												
2PM27K7Ш2 A1, B1	M27×1	35	25	5, 16, 27, 37	25,0	2PMT24K19Г1 A1, B1	M27×1	32	25	4, 15, 26, 36	30,5							
2PMT27K7Ш2 A1, B1						2PMT24K19Г1 A1, B1												
2PMD27K7Ш5 A1, B1						2PM24K19Г1 A1/1, B1/1												
2PMDT27K7Ш5 A1, B1						2PMD24K10Г5 A1, B1												
2PM27K24Ш1 A1, B1					26,5	2PMDT24K10Г5 A1, B1					2PMD24K10Г5 A1/1, B1/1	29,5						
2PMT27K24Ш1 A1, B1						2PMD27K7Г2 A1, B1												
2PMDT27K19Ш5 A1, B1						2PMT27K7Г2 A1, B1												
2PMDT27K19Ш5 A1, B1						2PMT27K7Г2 A1/1, B1/1												
2PM30K32Ш1 A1, B1	M30×1	39	25	6, 17, 28, 38	32,5	2PMD27K7Г5 A1, B1	M30×1	35	25	5, 16, 27, 37	33,0							
2PMT30K32Ш1 A1, B1						2PMDT27K7Г5 A1, B1												
2PMD30K8Ш7 A1, B1			27		33,0	2PMD27K7Г5 A1/1, B1/1						36,0						
2PMDT30K8Ш7 A1, B1						2PMT27K24Г1 A1, B1												
2PMD30K24Ш5 A1, B1			25		35,5	2PMT27K24Г1 A1/1, B1/1					37,0							
2PMDT30K24Ш5 A1, B1						2PMD27K19Г5 A1, B1												
2PM33K20Ш4 A1, B1			M33×1		42	27					7, 18, 29, 39	37,0	2PMDT27K19Г5 A1, B1	M33×1	39	25	6, 17, 28, 38	46,0
2PMT33K20Ш4 A1, B1													2PMD27K19Г5 A1/1, B1/1					
2PM33K20Ш1 A1, B1	41,5	42,5		2PMT30K32Г1 A1, B1		43,0												
2PMT33K20Ш1 A1, B1				2PMT30K32Г1 A1/1, B1/1														
2PMD33K7Ш9 A1, B1	44,5	48,5		2PMD30K8Г7 A1, B1		46,5												
2PMDT33K7Ш9 A1, B1				2PMD30K8Г7 A1/1, B1/1														
2PMD33K32Ш5 A1, B1	M36×1	45		25		8, 19,30, 40	38,5	2PMD30K24Г5 A1, B1	M36×1	39		27	46,5					
2PMDT33K32Ш5 A1, B1								2PMD30K8Г7 A1, B1										
2PM36K22Ш1 A1, B1			48,5		2PMDT30K8Г7 A1, B1		46,5											
2PMT36K22Ш1 A1, B1					2PMD30K24Г5 A1, B1													