

Prinect Color Editor Varnish

Лакирование

Online Help

Никакая часть данной документации не может быть воспроизведена без письменного разрешения компании Heidelberg Druckmaschinen Aktiengesellschaft.

Acrobat[®], логотип Acrobat, Adobe Illustrator[®], Adobe Type Manager[®], Extreme[®], OPI[®], PageMaker[®], Photoshop[®], PostScript[®] и TIFF[®] являются торговыми марками Adobe Systems Incorporated.

Apple[®], логотип Apple, AppleTalk[®], ColorSync[®], EtherTalk[®], LaserWriter[®], Macintosh[®] и Power Macintosh[®] являются зарегистрированными торговыми марками Apple Computer Inc.

EPS[®] является зарегистрированной торговой маркой Altsys Corporation.

HKS[®] является зарегистрированной торговой маркой HKS-Warenzeichenverband e.V.

Prinect, Prinect Printready System, Prinect Printready, Prinect MetaDimension и SignaStation являются торговыми марками Heidelberg Druckmaschinen AG.

ICC является зарегистрированной торговой маркой International Color Consortium.

Microsoft[®], MS-DOS[®], Windows[®], Windows 95[®], Windows 98[®], Windows NT[®], Windows 2000[®], Windows XP[®] и Windows Server[®] 2003 являются

зарегистрированными торговыми марками Microsoft Corporation.

Цвета PANTONE[®], представленные на экране, не могут считаться соответствующими стандарту PANTONE. Стандартные цвета показаны в текущем издании PANTONE Color Publications. © Pantone, Inc., 2003. PANTONE[®] и другие торговые марки Pantone, Inc. являются собственностью Pantone, Inc © Pantone, Inc.

Heidelberg Druckmaschinen AG обладает лицензией на распространение цветов Pantone вместе с собственными продуктами. Запрещается копировать цвета на другой диск или в память за исключением тех случаев, когда это является частью выполнения соответствующей программы и в пределах, оговоренных лицензионным соглашением.

Названия компаний, продуктов и торговых марок, упомянутых в данной документации и не включенных в данный список, являются торговыми марками или зарегистрированными торговыми марками, принадлежащими соответствующим изготовителям и, следовательно, попадают под действие законов о защите авторских прав.

Важное замечание:

Мы постоянно совершенствуем свою продукцию, поэтому информация, содержащаяся в данном руководстве, может быть изменена без предварительного уведомления.

Мы не несем ответственности за информацию, касающуюся продукции третьих фирм.

Информация, касающаяся производительности и скорости, а также технических данных не является юридически обязательной, так не входит в договор о поставке устройства.

В случае возникновения вопросов, касающихся эксплуатации продукта, описанного в данном руководстве, обращайтесь в представительство Heidelberg.

Содержание

Содержание.....	1-1
1 Prinect Color Editor Varnish.....	1-2
Objects.....	1-2
Region	1-2
Text, Graphic, Bitmap, Background, Blend.....	1-2
Full Page.....	1-3
0% Text, 0% Graphic, 0% Bitmap.....	1-3
Color.....	1-3
Color Value	1-3
New	1-3
Edit.....	1-3
Spread/Choke	1-4
Apply	1-4
Remove.....	1-4
Cancel.....	1-4
Page Range.....	1-4
Область для показа информации	1-4
Создание слоя лака при помощи мыши или клавиатуры.....	1-5
Пакетная обработка.....	1-5


1 Prinect Color Editor Varnish

Prinect Color Editor Varnish представляет собой специализированный инструмент, предназначенный для создания слоев с лаком, которые применяются для доводки печатной продукции и особенно часто используются в упаковочной печати.

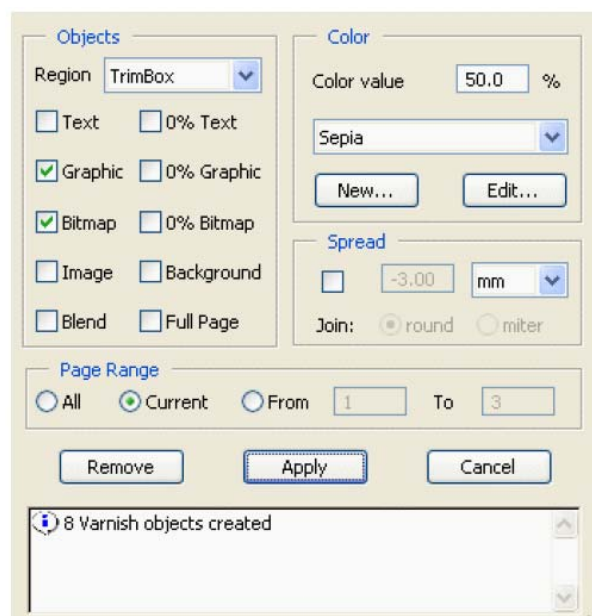
Кроме того, с помощью данного инструмента можно создавать базовые слои (*base layer*) в тех случаях, когда печать осуществляется на стекле или других подобных материалах.

По отношению ко всем остальным объектам, присутствующим на странице, слой лака всегда находится наверху. При этом порядок, в котором осуществляется печать данных, роли не играет. Это означает, что даже в том случае, если в имеющемся PDF-файле вверху находится базовый слой белого цвета, печатать этой слой можно первым.

i Замечание: как правило, в том случае, если в приложении Acrobat функция просмотра оверпринта не активирована (активирование её выполняется командой "Advanced > Overprint Preview"), в просмотре присутствует только цвет слоя с лаком.

 Запуск опции "Varnish" в приложении Acrobat осуществляется или из панели инструментов щелчком на соответствующей иконке, или командой "Plug-Ins > Prinect Color Editor".

После этого открывается следующее окно:



Objects

В области "Objects" осуществляется выбор объектов, на которые должен быть нанесен слой лака.

Region

Здесь для объекта необходимо выбрать рамку, в пределах которой будет выполняться лакирование.

Text, Graphic, Bitmap, Background, Blend

Путем установки вышеперечисленных флажков осуществляется выбор типов объектов, для которых будет выполняться лакирование.

Full Page

Данная опция означает, что лакированию подвергается вся страница целиком. При этом все остальные опции недоступны.

0% Text, 0% Graphic, 0% Bitmap

Как правило, на текстовые, графические объекты, а также на черно-белую графику, если данные объекты являются полностью белыми, лак не наносится. Если лакирование им всё-таки требуется, необходимо установить соответствующие флажки "0%".

Color

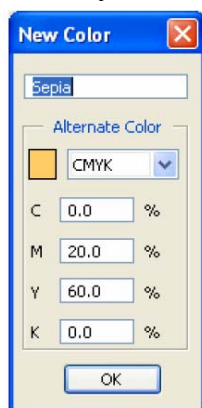
В разделе "Color" устанавливается цвет для слоя с лаком. В имеющемся здесь списке можно выбирать разные цвета, включая те, которые были созданы самостоятельно (после щелчка на "New...").

Color Value

Для цвета лака можно указать разное содержание в пределах от 0% до 100%.

New

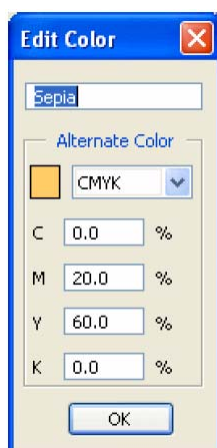
1. Щелкнув кнопку "New...", можно определить новый цвет лака.



2. В окне "New Color" присвойте цвету понятное название.
3. Чтобы определить цвет, в списке "Alternate Color" выберите цветовое пространство. От выбора зависит набор полей, в которые вводятся цветовые величины.
4. Введите необходимые значения, щелкните "OK". Новый цвет появится в списке цветов.

Edit

Если нужно откорректировать цвет, щелкните кнопку "Edit...". Все связанные с этим действия аналогичны вышеописанным ([New](#)).



Spread/Choke

- ☒ Установкой флажка активируется функция создания области перекрытия между лакированными и другими объектами, после чего в расположенном рядом поле необходимо указать ширину области перекрытия, предварительно выбрав в списке единицу измерения. Если область лакирования не растягивается (*spreading*), а затягивается (*choking*), впереди значения необходимо поставить знак «минус».

Далее для области перекрытия можно выбрать вид контура в узловых точках, скругленный или в виде острого угла:

☒ round



☐ miter



Apply

После щелчка на кнопке "Apply" выполненные действия входят в силу, то есть на выбранные объекты наносится слой лака.

Remove

После щелчка на кнопке "Remove" происходит полное удаление лака со всеми его параметрами, включая и те, которые были настроены мышью или с клавиатуры.

Cancel

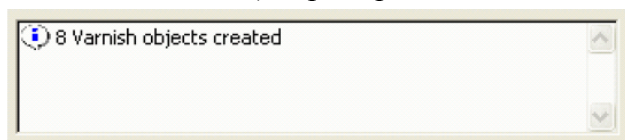
После щелчка на кнопке "Cancel" происходит отмена последнего выполненного действия, например, щелчка на "Apply".

Page Range

Здесь осуществляется выбор в текущем файле диапазона страниц, на которые будет нанесен лак. Таким образом, лак можно нанести только на отдельную страницу, например, на титульную.

Область для показа информации

Данная область называется *status box*; в ней предоставляется различная информация об объектах с лаком (например, «создано 8 объектов с лаком»).



Создание слоя лака при помощи мыши или клавиатуры

Если нет необходимости лакировать все объекты определенного типа, или если требуется откорректировать только определенные объекты, можно работать мышью, это удобно и быстро. При этом действительными являются параметры "Color" и "Spread", параметры "Objects" и "Page Range" силы не имеют. Открытым должно быть окно "Prinect Color Editor".

- Щелчок в странице означает немедленное нанесение лака на соответствующий объект. Очерчивание рамки в странице означает немедленное нанесение лака на все объекты, попадающие в пределы этой рамки.
- Если при щелчке или очерчивании рамки удерживать нажатой клавишу "Alt", происходит удаление соответствующего лакированного объекта или объектов.
- Если при очерчивании рамки удерживать нажатыми клавиши "Alt" и "Shift", происходит лакирование точно по границам выделенной области. Лакируется только то, что оказывается внутри, при этом лакируется всё, что там оказывается, то есть в этом случае произведенный ранее отбор объектов для лакирования роли не играет.

Совет: чтобы некоторую прямоугольную область страницы, например, адресное поле из лакирования исключить, сначала нужно всего лишь положить лак на всю страницу, затем установить цвет лака 0%, затем очертить искомую область мышью, удерживая нажатыми клавиши "Alt" и "Shift".

Пакетная обработка

См. [Batch Processing](#).