

Prinect Screening Selector

Online Help

Никакая часть данной документации не может быть воспроизведена без письменного разрешения компании Heidelberg Druckmaschinen Aktiengesellschaft.

Acrobat[®], логотип Acrobat, Adobe Illustrator[®], Adobe Type Manager[®], Extreme[®], OPI[®], PageMaker[®], Photoshop[®], PostScript[®] и TIFF[®] являются торговыми марками Adobe Systems Incorporated.

Apple[®], логотип Apple, AppleTalk[®], ColorSync[®], EtherTalk[®], LaserWriter[®], Macintosh[®] и Power Macintosh[®] являются зарегистрированными торговыми марками Apple Computer Inc.

EPS[®] является зарегистрированной торговой маркой Altsys Corporation.

HKS[®] является зарегистрированной торговой маркой HKS-Warenzeichenverband e.V.

Prinect, Prinect Printready System, Prinect Printready, Prinect MetaDimension и SignaStation являются торговыми марками Heidelberg Druckmaschinen AG.

ICC является зарегистрированной торговой маркой International Color Consortium.

Microsoft[®], MS-DOS[®], Windows[®], Windows 95[®], Windows 98[®], Windows NT[®], Windows 2000[®], Windows XP[®] и Windows Server[®] 2003 являются

зарегистрированными торговыми марками Microsoft Corporation.

Цвета PANTONE[®], представленные на экране, не могут считаться соответствующими стандарту PANTONE. Стандартные цвета показаны в текущем издании PANTONE Color Publications. © Pantone, Inc., 2003. PANTONE[®] и другие торговые марки Pantone, Inc. являются собственностью Pantone, Inc © Pantone, Inc.

Heidelberg Druckmaschinen AG обладает лицензией на распространение цветов Pantone вместе с собственными продуктами. Запрещается копировать цвета на другой диск или в память за исключением тех случаев, когда это является частью выполнения соответствующей программы и в пределах, оговоренных лицензионным соглашением.

Названия компаний, продуктов и торговых марок, упомянутых в данной документации и не включенных в данный список, являются торговыми марками или зарегистрированными торговыми марками, принадлежащими соответствующим изготовителям и, следовательно, попадают под действие законов о защите авторских прав.

Важное замечание:

Мы постоянно совершенствуем свою продукцию, поэтому информация, содержащаяся в данном руководстве, может быть изменена без предварительного уведомления.

Мы не несем ответственности за информацию, касающуюся продукции третьих фирм.

Информация, касающаяся производительности и скорости, а также технических данных не является юридически обязательной, так не входит в договор о поставке устройства.

В случае возникновения вопросов, касающихся эксплуатации продукта, описанного в данном руководстве, обращайтесь в представительство Heidelberg.

Содержание

Содержание.....	i
1 Prinect Screening Selector	1-1
Settings.....	1-2
New	1-2
Filter	1-2
Angles.....	1-3
Edit... ..	1-4
Object Types	1-4
Default.....	1-4
Text, Graphic, Image, Bitmap, Blend	1-4
Page Range.....	1-4
Remove.....	1-4
Apply	1-4
Selection	1-5
Выбор объектов с помощью мыши и клавиатуры	1-5
Область для информации	1-5

1 Princt Screening Selector

Применением данного инструмента профессионального уровня обеспечивается возможность создания в PDF-документах различных объектов, графических и растровых, для вывода которых можно использовать разные растры, каждый из которых обладает собственными характеристиками, такими как метод растривания, форма растровой точки, линиятура и размер точки. Указанные характеристики можно сохранять и пользоваться ими как набором параметров.

С помощью несложных операций набор параметров может быть назначен сразу нескольким похожим объектам.

Назначенный выделенным объектам набор добавляется в PDF-файл и вместе с ним отправляется в RIP.

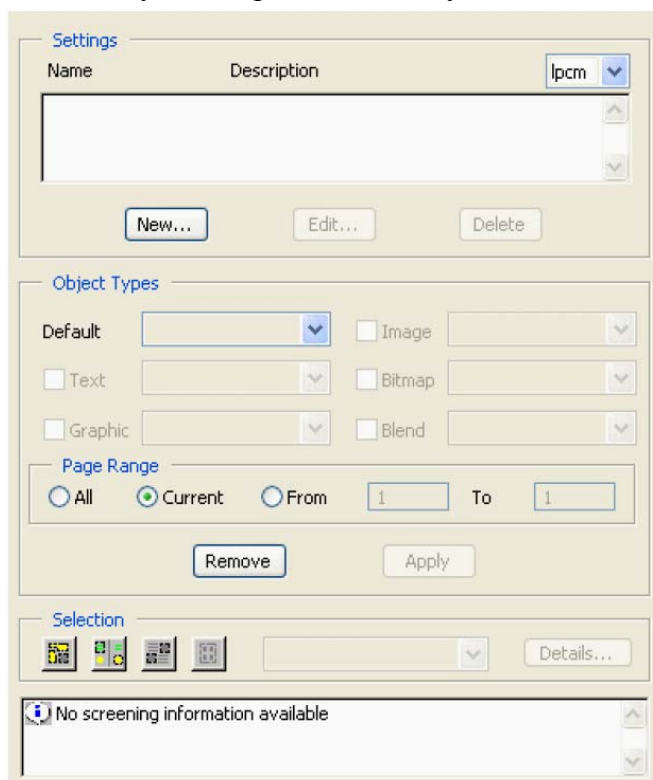
i Замечание: совместная работа Princt Screening Selector и Princt MetaDimension 6.0 возможна лишь после приобретения и активирования опции MetaDimension Object Screening.

i Замечание: Princt Screening Selector не работает с цветоделенными файлами; имеющиеся в файле страницы должны быть представлены только в композитном формате. Если необходимо, для преобразования компонентных страниц в композитные используйте инструмент [Princt PDF Assistant Separation](#).

1. Запустите Princt Screening Selector. Запуск осуществляется из приложения Acrobat щелчком на соответствующей иконке в панели инструментов или командой "Plug-Ins > Screening Selector".



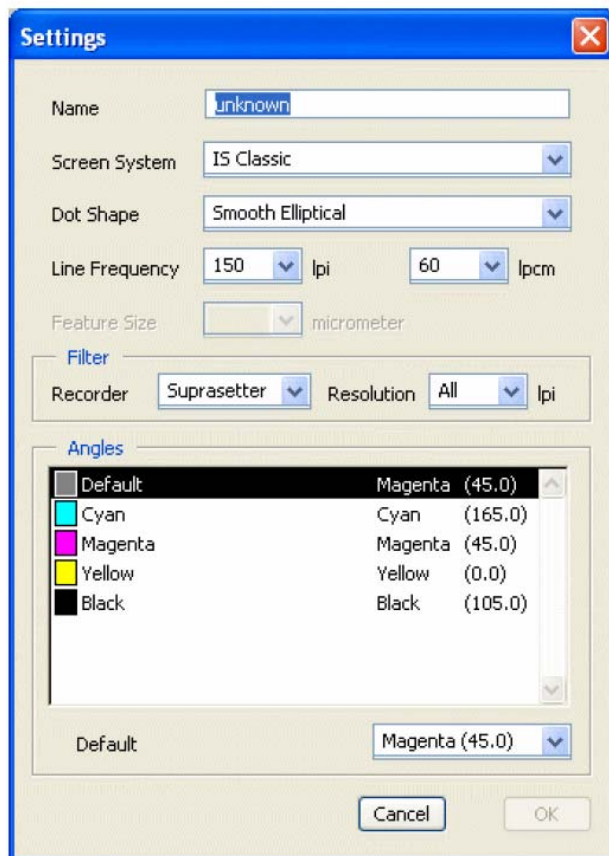
После запуска открывается следующее окно:



Settings

New

- Щелкните кнопку "New...". Сначала, чтобы в качестве параметров по умолчанию использовать параметры из существующего набора, этот набор нужно создать. Откроется окно "Settings".



В данном окне осуществляется выбор и настройка необходимых параметров.

- Сначала набору параметров необходимо присвоить название, это делается в поле "Name" в верхней части окна.

Filter

- Далее, если нужно, можно выбрать рекордер и, возможно, разрешение. Данным выбором накладывается ограничение на дальнейший выбор методов растривания, значений линиатуры и размера растровой точки и т.д.

Если в поле "Resolution" указать некоторую величину разрешения, для выбранного рекордера произойдет отбор значений линиатуры, соответствующих данному значению разрешения. Все остальные возможные для него значения линиатуры будут показаны только в том случае, если в списке "Resolution" выбрать пункт "All".

- Далее нужно выбрать в списке "Screen System" метод растривания, в списке "Dot Shape" форму растровой точки, в списке "Line Frequency" линиатуру растра. Возможность отдельного или совместного выбора линиатуры и формы точки определяется выбранным методом.

Если в списке "Screen System" выбран метод, относящийся к классу амплитудно-модулированных (AM), для него можно выбрать только линиатуру.

Если выбран метод, относящийся к классу частотно-модулированных (FM), для него можно выбрать только размер точки.

Если выбран гибридный метод (*hybrid screening*), для него можно выбрать и линиатуру, и размер точки.

В качестве единицы измерения для линиатуры можно выбрать или "lpi" (линий/дюйм) или "lpcm" (линий/см).



Замечание: если параметры растрирования созданы на другой рабочей станции, на которой установлен Heidelberg Prinect Screening Selector, получены вместе с PDF-документом, но не имеются на данной рабочей станции, они автоматически создаются в Prinect Screening Selector данной рабочей станции, но изменить или удалить их нельзя, они доступны только для чтения.



Замечание: параметры, не являющиеся параметрами Heidelberg, при запуске Prinect Screening Selector автоматически удаляются, информация о чём появляется в области для сообщений.



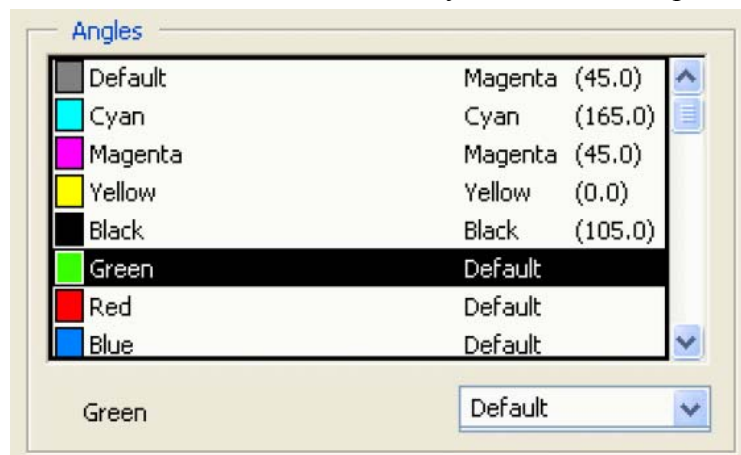
Замечание: подробную информацию о растрировании читайте в следующих местах:

- на Prinect MetaDimension DVD: Work with MetaDimension > Prinect MetaDimension Screen Frequencies,
- если система Prinect MetaDimension установлена, в > Heidelberg Prinect MetaDimension > Books Online > Prinect MetaDimension > Screen Frequencies.

Angles

6. Здесь для каждой краски показаны значения угла поворота растра. Если необходимо, значения можно изменить.

В списке всегда присутствуют краски CMYK и краска "Default". Кроме того, в списке показаны имеющиеся в PDF дополнительные краски. Для них значение угла всегда совпадает со значением, указанным для краски "Default".



Чтобы изменить значение угла поворота, нужно выбрать цвет в списке, затем в расположенном ниже выпадающем списке выбрать для него другое значение. Если нужно изменить значение угла для дополнительной краски, нельзя выбирать для неё значение, которое указано для краски, указанной в качестве краски "Default" вверху списка; на примере это краска Magenta, которой присвоен угол 45,0°. Замена значения угла поворота для дополнительной краски значением, присвоенным краске "Default" (притом, что такая замена выполняется сразу для всех дополнительных красок), возможна лишь после указания в "Default" другого значения.

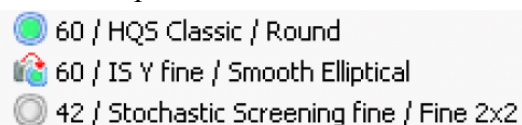


Замечание: для FM-растров изменение значений углов невозможно.

7. Щелчком на кнопке "OK" закройте окно "Settings". Будет выполнено сохранение параметров.

После этого в списке области [окно](#) появится название нового набора, ниже будут показаны все параметры из данного набора. Значение линиатуры можно показать в линиях/см или в линиях/дюйм – "lpi" или "lpcm".

Символы рядом с названием значат следующее:



Точка бирюзового цвета: значения углов – без изменений

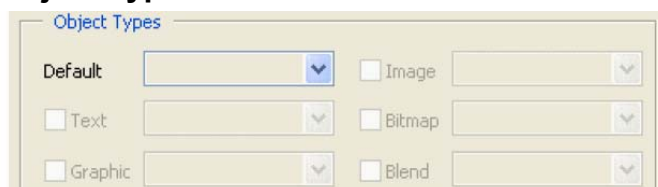
Точки со стрелкой: значения углов были изменены

Серая точка: изменение значений углов невозможно

Edit...

Если нужно отредактировать параметры, щелкните кнопку "Edit...". Откроется окно "Settings", описание см. в [Settings](#) в начале. Параметр, который используется в текущем документе, изменить нельзя.

Object Types



Здесь происходит назначение параметров объектам, находящимся в документе.

Возможны следующие варианты:

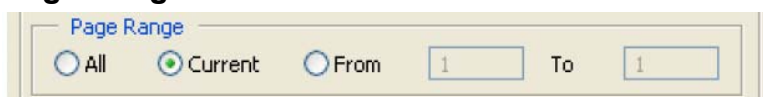
Default

Набор, выбранный в этом списке, назначается всем объектам, имеющимся в документе.

Text, Graphic, Image, Bitmap, Blend

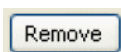
- ☒ Типы объектов, для которых установлен флажок, исключаются из воздействия набора параметров, указанного в списке "Default". Таким образом, разным типам объектов можно назначать разные наборы параметров.

Page Range



Диапазон страниц в текущем файле, который будет подвергнут обработке.

Remove



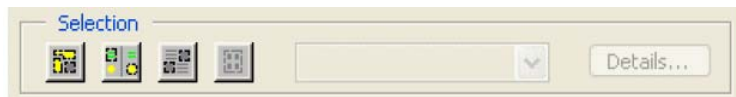
Удаление из документа всех растрированных данных. Удаление не влияет на представление объектов на экране.

Apply



Щелчком на данной кнопке выполняется применение всех настроек, выполненных в "Object Types". Применение не влияет на представление объектов на экране.

Selection



Область "Selection" имеет отношение исключительно к странице, представленной на экране в данный момент, и не касается остальных страниц документа.

i Замечание: выбор в этой области не связан с выбором в области "Object Types", и не касается действия кнопки "Apply".

Объекты в документе можно выбирать четырьмя способами. Например, можно выбрать на текущей странице сразу все объекты, назначить им новый растр, затем с одного из объектов снять выделение и присвоить ему другой растр. Кроме того, можно просматривать все объекты, назначив им одинаковые растры и т.д.



С помощью данной кнопки осуществляется выбор всех объектов.



Данной кнопкой выполняется обращение выделения.



Сначала выделяется объект, затем после щелчка на данной кнопке выделяются все объекты одного типа с данным объектом.



В данном случае для объектов должны быть известны параметры растрирования, или имеющиеся в PDF-документе, или установленные пользователем. После щелчка на данной кнопке выполняется выделение всех объектов с одинаковыми растрами.

Кроме того, выделять объекты можно мышью или с помощью клавиатуры.

В выпадающем списке, находящемся справа, показан набор параметров, присвоенный текущим объектам. В списке можно выбрать любой другой набор, который к выделенным объектам будет применен немедленно. Если выбрать пункт "No Screen System", для выделенного объекта будет выполнено удаление назначенных ему данных растрирования.

Щелчком на кнопке "Details" открывается окно "Settings", в котором показаны параметры выбранного в данный момент набора. Здесь их изменить нельзя.



Выбор объектов с помощью мыши и клавиатуры

Помимо вышеописанного способа для выбора объектов можно использовать мышь и клавиатуру. При этом окно "Princt Screening Selector" должно быть открыто.

- Любое количество объектов можно выбрать, удерживая нажатой клавишу Shift, или путем очерчивания рамки вокруг нужных объектов.
- Снятие выделения с любого количества объектов осуществляется щелчком при нажатой клавише Alt или путем очерчивания рамки.

Область для информации

Показ различной информации, в частности, параметров растрирования для выделенных в документе объектов.

