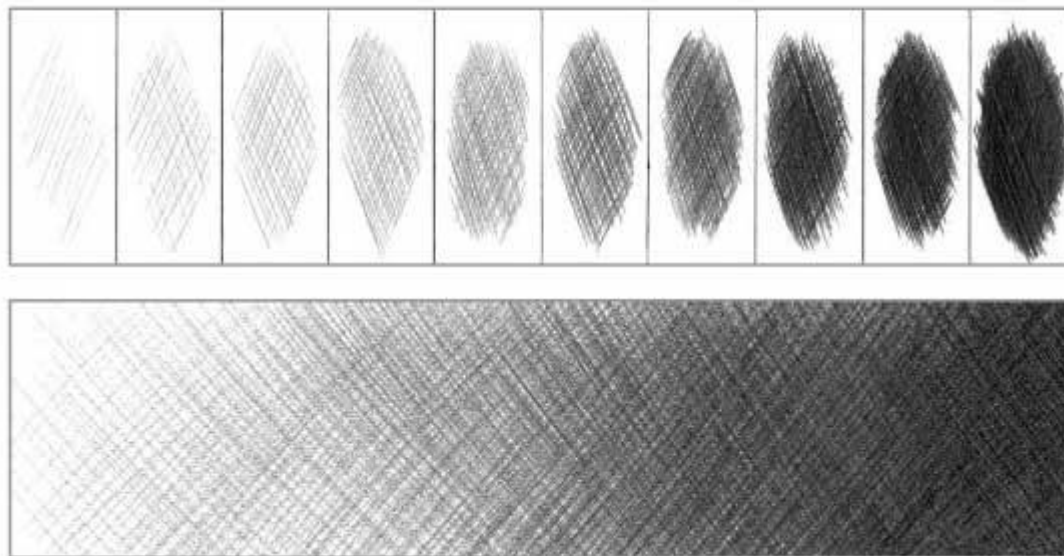
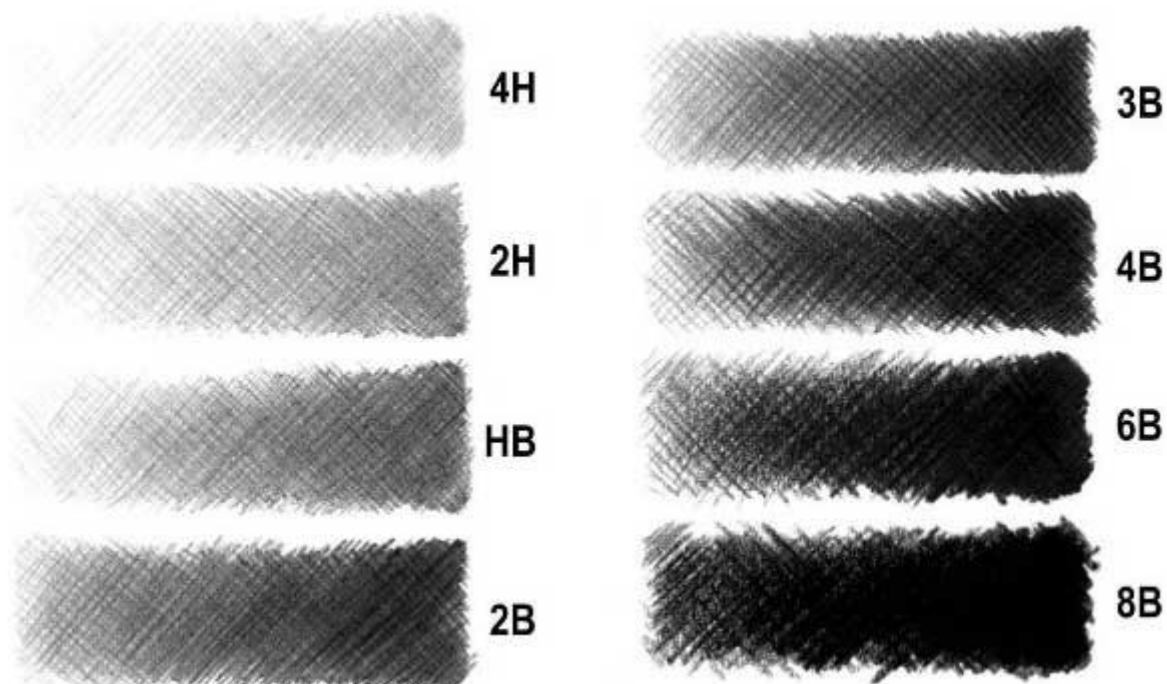


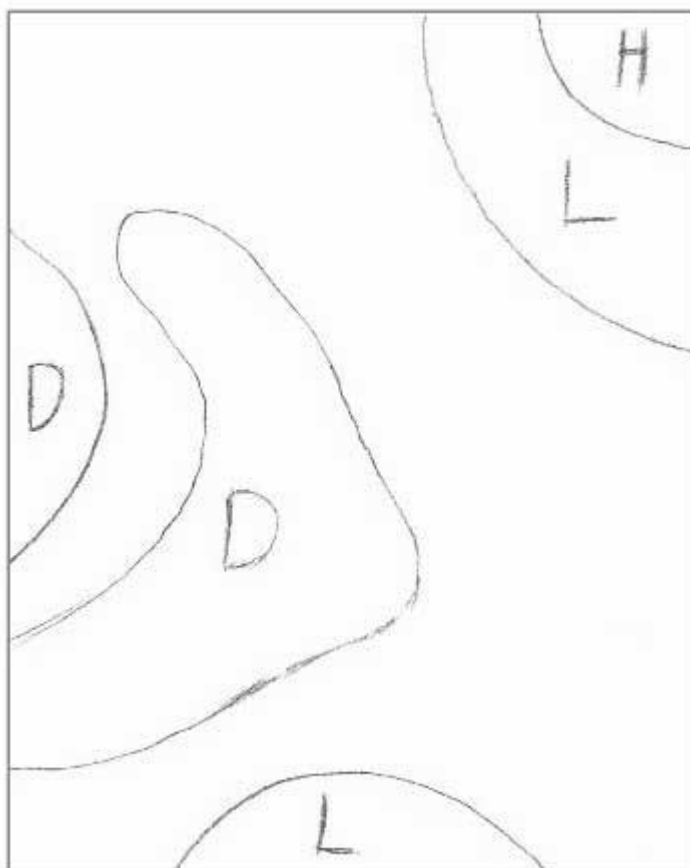
Здесь мы видим шкалу, которую рассматривали выше, теперь с помощью карандашей разной мягкости от 2H до 6B, нажима на карандаш и расстояния между прямыми попробуйте создать градиент. Принцип тот же, как при создании [простого градиента](#).



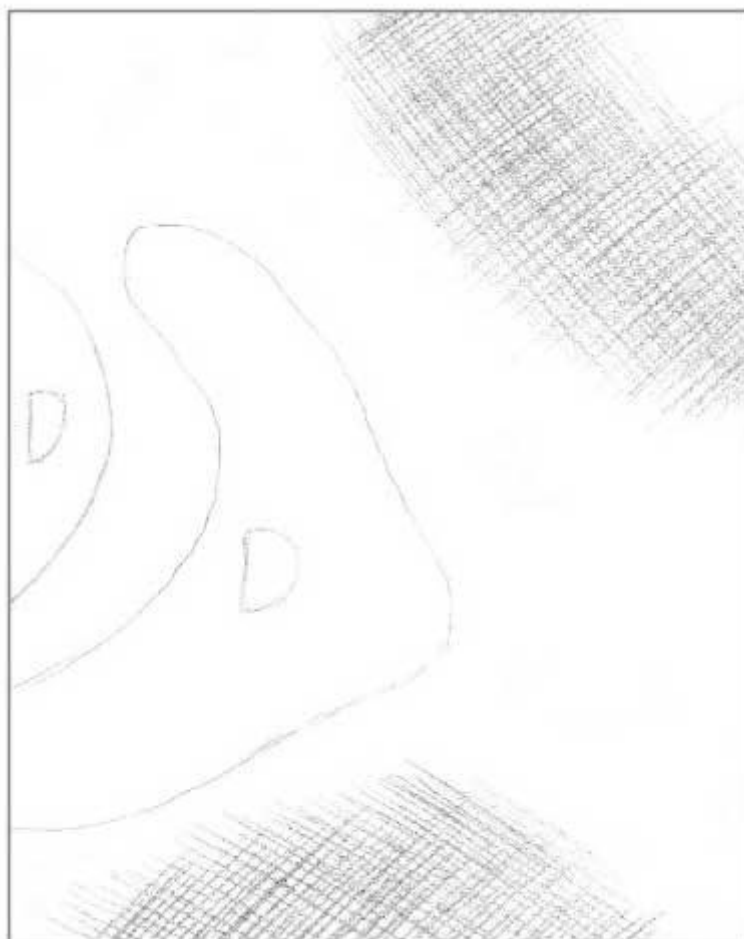
Варианты градиентной штриховки по мягкости карандаша, т.е. одна шкала выполнена карандашом мягкости, указанной на картинке.



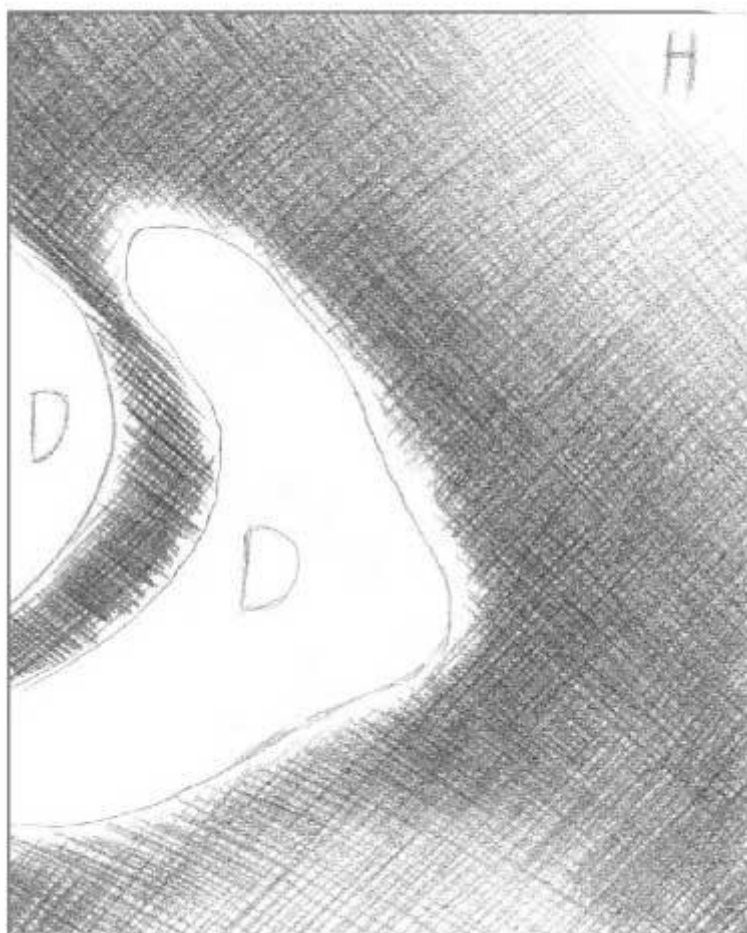
Теперь перейдем к практике. L — обозначает светлые участки, D — темные и H — белую область.



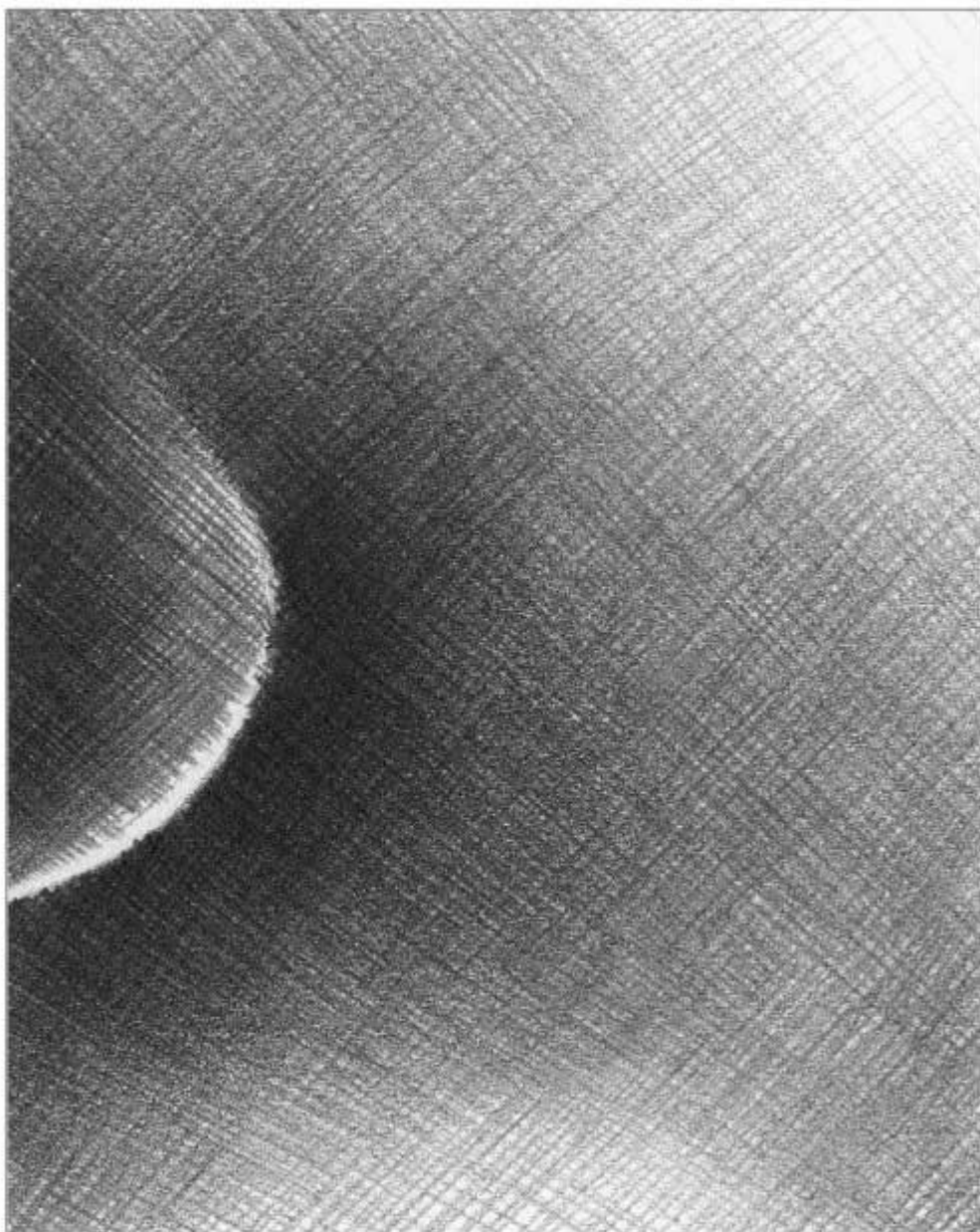
Карандашом 2H создаем градиентную штриховку в области L, линии должны быть далеко друг от друга (относительно) и тон светлый.



Карандашом НВ создаем оттенок вокруг форм.



Карандашом HB и 2B создаем плавные переходы в L и H областях. Карандашом 4B штрихуем область D.



Создаем плавный переход формы.

