



enfocus
PITSTOP
PRO ²⁰¹⁸

Инструкция по началу работы

содержание

| | |
|--|-----------|
| 1. Авторские права | 3 |
| 2. Введение | 4 |
| 2.1 Как использовать данное руководство | 4 |
| 2.2 Обзор Pro документации PitStop | 4 |
| 3. Установка PitStop Pro | 6 |
| 4. Включение PitStop Pro | 7 |
| 4.1 Активация PitStop Pro (традиционная лицензия) | 7 |
| 4.1.1 Открытие O Enfocus PitStop Pro диалог | 8 |
| 4.1.2 Активация 30-дневную пробную версию | 8 |
| 4.1.3 Включение PitStop Pro (метод онлайн) | 8 |
| 4.1.4 Включение PitStop Pro (из фл метода INE) | 9 |
| 4.1.5 Включение PitStop Pro с помощью инструмента командной строки (Mac OS) | 13 |
| 4.1.6 Включение PitStop Pro с помощью инструмента командной строки (Windows) | 14 |
| 4.1.7 Управление лицензиями ENFOCUS | 14 |
| 4.2 Активация идентификатора подписки (подписка) | 18 |
| 5. Получение поддержки | 21 |
| 5.1 Управление ID Enfocus | 21 |
| 5.2 Что делать в случае возникновения проблем | 21 |
| 5.3 Поиск информации поддержки | 22 |
| 5.4 Сообщение о проблеме | 22 |
| 6. Введение в PitStop Pro Tool Set | 24 |
| 6.1 Обзор Инструменты | 24 |
| 6.1.1 Редактирование Инструменты | 24 |
| 6.1.2 Pre полёта Pro фи ле | 25 |
| 6.1.3 Глобальные изменения | 25 |
| 6.1.4 Действие Списки | 26 |
| 6.1.5 QuickRun | 26 |
| 6.1.6 Variable Set | 26 |
| 7. Начало работы электронного обучения курсы | 28 |

1. Авторские права

© 2018 ENFOCUS Баба все права защищены. Enfocus является компания Esko. Certi фи ред PDF является

зарегистрированным товарным знаком компании Enfocus BVBA.

Enfocus PitStop Pro, Enfocus PitStop Диспетчер рабочих групп, Enfocus PitStop сервера, Enfocus Connect Bbl, Enfocus Connect ALL, Enfocus Connect SEND, Enfocus StatusCheck, Enfocus Certi фи edPDF.net, Enfocus PDF Рабочий поток Люкс, Enfocus Switch, Enfocus SwitchClient, Enfocus SwitchScripter и Enfocus Browser являются названия продуктов Enfocus BVBA. Adobe, Acrobat, Distiller, InDesign, Illustrator, Photoshop, FrameMaker, PDFWriter, PageMaker, Adobe PDF Library™, глинобитный логотип, логотип Acrobat и PostScript являются зарегистрированными товарными знаками компании Adobe Systems Incorporated.

Datalogics, логотип Datalogics, PDF2IMG™ и DLE™ являются торговыми марками компании Datalogics, Inc. Apple, Mac, Mac OS, Macintosh, iPad и ColorSync являются торговыми марками компании Apple Computer, Inc., зарегистрированной в США и других странах.

Windows, Windows 2000, Windows 7, Windows 8, Windows 8.1, Windows 10, Windows 2008 Server, Windows 2008 Server R2, Windows Server 2012, Windows Server 2012 R2 и Windows Server 2016 являются зарегистрированными товарными знаками корпорации Microsoft. PANTONE® Цвета, показанные здесь могут не совпадать PANTONE-идентификаторы стандартов фи ред. Обратитесь к текущей PANTONE Color Publications для точного цвета. PANTONE® и другие товарные знаки Pantone, Inc. являются собственностью Pantone, Inc. © Pantone, Inc., 2006. OPI является товарным знаком компании Aldus Corporation.

Monotype является торговой маркой Monotype Imaging Inc., зарегистрированной в США по патентам и товарным знакам ФИ СЕ и могут быть зарегистрированы в некоторых юрисдикциях. Monotype Baseline является торговой маркой компании Monotype Imaging Inc.

Quark, QuarkXPress, QuarkXTensions, XTensions и логотип XTensions среди других, являются торговыми марками компании Quark, Inc., и все применимые аф фи liated компаний, Рег. Патент США. И Тм. Выкл. и во многих других странах.

Этот продукт и использование этого продукта по лицензии Markzware под USPatent No. 5963641.

Другие марки и названия продуктов могут являться товарными знаками или зарегистрированными товарными знаками соответствующих владельцев. Все также указывает, катионы, термины и описания товаров и услуг могут быть изменены без предварительного уведомления или регресса.

2. Введение

2.1 Как использовать это руководство

Это краткое руководство разработано, чтобы помочь вам установить и работать с PitStop Pro настолько быстро, насколько это возможно.

Материал, содержащийся в данном руководстве, предназначен, чтобы научить вас основам работы с базовой функциональностью программного обеспечения.

2.2 Обзор Pro документации PitStop

Полная PitStop Pro документация состоит из нескольких частей.

| Часть | Описание / расположение |
|---|--|
| Инструкция по началу работы | <p>Описывает, как установить и активировать PitStop Pro и дает краткое введение в Pro особенностей PitStop.</p> <p>http://www.enfocus.com/manuals/QuickStartGuide/PP/18/Enus/home.htm</p> |
| Справочное руководство | <p>Описывает Pro функции PitStop в деталях.</p> <p>http://www.enfocus.com/manuals/ReferenceGuide/PP/18/Enus/home.htm</p> |
| Руководство Список действий Библиотека действий | <p>Библиотека с действиями списков доступна для загрузки:</p> <p>http://www.enfocus.com/en/support/downloads/pitstop-экшен-листы</p> <p>Дает обзор всех доступных действий:</p> <p>http://www.enfocus.com/manuals/Extra/Actions/18/home.htm</p> |
| Глобальные изменения Руководство | <p>Дает обзор всех доступных глобальных изменений:</p> <p>http://www.enfocus.com/manuals/Extra/GlobalChanges/18/home.htm</p> |
| Предварительно полёта Pro филь Библиотека | <p>Библиотека с Pre IGHT Pro филь доступны для загрузки:</p> <p>http://www.enfocus.com/en/support/downloads/pitstop-предполетной-профили</p> |
| Предварительные проверки полёта | <p>Обзор имеющихся проверок в Пре полёта Pro филь.</p> |

| Часть | Описание / расположение |
|---|--|
| | http://www.enfocus.com/manuals/Extra/PreflightChecks / 18 / home.htm |
| Настройка шаблоны отчетов | <p>Описывает, как вы можете настроить Pre полёта шаблонов отчетов, например, добавить логотип компании, изменить заголовок или цвет, используемый в отчете, ...</p> <p>http://www.enfocus.com/manuals/Extra/CustomReportTemplate / 18 / home.htm</p> |
| Предварительно IGHT Отчет фл Помощь | <p>Объясняет смысл сообщений, которые могут быть найдены в Pre полёта Отчета и describes как проблемы могут быть фиксированы.</p> <p>http://www.enfocus.com/manuals/Extra/PreflightReportHelp / 18 / home.htm</p> |
| Учебные материалы, такие как интерактивные курсы электронного обучения, кино продукции, вебинары и записанные семинары. | <p>Перейти к разделу «Learn» на веб-сайте Enfocus и поиск PitStop курсов. Вы можете указать свой уровень (начальный, средний или продвинутый) и тип, конечно, вы хотите взять (электронное обучение, кино, веб-семинар или семинар).</p> <p>https://www.enfocus.com/learn</p> |
| Решение статьи | https://www.enfocus.com/en/support/known-issues-и-решения |

3. Установка PitStop Pro

PitStop Pro представляет собой подключаемый модуль для Adobe Acrobat Standard, Pro и DC, и поэтому, Adobe Acrobat должен быть закрыт перед установкой PitStop Pro.



Заметка: Adobe Acrobat Reader DC не поддерживается. Для получения более подробной информации и информации о версии, обратитесь к [системные требования на сайте Enfocus](#),

Чтобы установить PitStop Pro:

1. Выполните одно из следующих действий:

- Вставьте компакт-диск Enfocus продукта или DVD в привод CD-ROM / DVD-ROM.
- Скачать PitStop Pro с сайта Enfocus следуя инструкции, которые вы получили при покупке PitStop Pro.

2. При необходимости дважды щелкните программу установки.

3. Следуйте инструкциям на экране установки.

PitStop Pro должен быть установлен в папку установки Acrobat. PitStop автоматически определяет последнюю версию, но вы можете изменить папку установки по мере необходимости (например, если у вас есть различные версии Acrobat установлены):

- В Windows, вы можете просто выбрать другую папку.
- На Mac, вы можете выбрать установку Acrobat по вашему выбору.

После того, как вы установили PitStop Pro, при открытии программы Adobe Acrobat, вы будете фи-й PitStop Pro в строке меню приложения. Щелчок Про запись PitStop, откроет О Enfocus PitStop Pro панель.

Теперь вы должны активировать PitStop Pro. Ссылаться на [Активация PitStop Pro](#) на странице 7.

4. Включение PitStop Pro

Прежде чем приступить к работе с PitStop Pro, вы должны активировать продукт. Процедура зависит от типа лицензии вы купили:

- В случае включения **традиционная, бессрочная лицензия**, Вы должны активировать ключ продукта, полученный в момент покупки. Ссылаться на [Активация PitStop Pro \(традиционная лицензия\)](#) на странице 7.
- В случае включения **подписка**, Вы должны активировать свой идентификатор подписки, чтобы начать свой срок контракта. Ссылаться на [Активация идентификатора подписки \(подписка\)](#) на странице 18. Обратите внимание, что подписные лицензии не доступны для японского и китайского.

Enfocus ID

Для большинства продуктов ENFOCUS, вам нужен ID Enfocus. Это бесплатная учетная запись, которая используется для всех коммуникаций с Enfocus. Вы можете создать один через [раздел счета](#) на веб-сайте Enfocus (нажав [Получить Enfocus ID](#) ссылка).

4.1 Активация PitStop Pro (традиционная лицензия)

После установки Enfocus PitStop Pro, вы можете активировать его из Pro диалога PitStop. Это диалоговое окно появляется автоматически при использовании Enfocus PitStop Pro для времени первого. Если он не открывается автоматически, вы можете открыть его самостоятельно. Ссылаться на [Открытие O Enfocus PitStop Pro диалог](#) на странице 8.

Теперь у вас есть два варианта:

- Если вы хотите попробовать приложение, прежде чем купить его, вы можете **активировать пробную версию**. Эта версия остается активной в течение 30 дней.
- Если вы приобрели приложение, вы должны **активировать постоянную лицензию**.

Есть несколько **методы** активировать Enfocus PitStop Pro:

- Если вы хотите, чтобы активировать пробную версию, см [Активация 30-дневную пробную версию](#) на странице 8.
- Если вы установили Enfocus PitStop Pro на компьютере без доступа в Интернет, см [Активация PitStop Pro \(автономный метод\)](#) на странице 9
- Если вы установили Enfocus PitStop Pro на компьютере с доступом в Интернет, обратитесь к [Активация PitStop Pro \(метод онлайн\)](#) на странице 8.
- Если у вас есть лицензионный ключ объема продукта вместо обычного ключа продукта, вы можете активировать несколько систем по сети без физического идти к каждому компьютеру. Ссылаться на [Активация PitStop Pro с помощью инструмента командной строки \(Windows\)](#) на странице 14 или [Активация PitStop Pro с помощью инструмента командной строки \(Mac OS\)](#) на странице 13.

PitStop Pro и Диспетчер рабочих групп

Enfocus PitStop Workgroup менеджер управляет лицензиями и ресурсами (например: списки действий и Pre IGHT Pro фл фи ле) централизованно. При использовании PitStop Pro в сочетании с Enfocus PitStop Workgroup Manager, PitStop Pro может получить лицензию фл от плавающей Enfocus PitStop Workgroup

Менеджер. В этом случае вам не нужно активировать PitStop Pro. Для получения более подробной информации, обратитесь к документации Enfocus PitStop Workgroup Manager.


4.1.1 Открытие O Enfocus PitStop Pro диалог

O PitStop диалог Pro позволяет активировать PitStop Pro. Чтобы открыть это диалоговое

окно

1. Выполните одно из следующих действий:

- Mac OS:
 - В строке меню выберите **акробат > O стороннем Plug-Ins > O Enfocus PitStop Pro** , или

• Нажмите  J.

- Окна:
 - В строке меню выберите **Помогите > O стороннем Plug-Ins > O Enfocus PitStop Pro** , или

• Нажмите Alt + Ctrl + J..

2. Для управления лицензиями, переключиться на **Лицензия Вкладка**.

4.1.2 Активация 30-дневную пробную версию

Для того, чтобы активировать 30-дневную пробную версию

1. Откройте документ PDF в Adobe Acrobat Pro.

2. Нажмите на любой из Pro записей PitStop.

Например, нажмите **PitStop Pro > Списки действий** ,

O PitStop Pro Откроется диалоговое окно.

3. в **O Enfocus PitStop Pro** диалоговое окно, на **Лицензия Вкладка**, введите идентификатор Enfocus и пароль.

Enfocus ID новый счет, который заменяет все предыдущие счета ENFOCUS (интернет-магазин, активации продукта и поддержка портала учетной записи). Если у вас ещё нет аккаунта, нажмите **Создание Enfocus ID** ссылка и следуйте инструкциям на экране.

4. Нажмите **Войти в систему**.

5. Нажмите **Начать пробный период**.

4.1.3 Включение PitStop Pro (метод онлайн)

Прежде чем ты начнешь:

- Ваша система должна иметь доступ в Интернет для связи с веб-сервером Enfocus.
- Вы должны иметь ключ продукта.

- Если вы используете Брандмауэр, убедитесь, чтобы PitStop Pro общался с <https://licensingervices.esko.com> порты 80 и 443. Для того, чтобы активировать PitStop Pro

1. в **O Enfocus PitStop Pro** диалоговое окно, на **Лицензия** Вкладка, введите идентификатор Enfocus и пароль.

Enfocus ID новый счет, который заменяет все предыдущие счета ENFOCUS (интернет-магазин, активации продукта и поддержка портала учетной записи). Если у вас ещё нет аккаунта, нажмите **Создание Enfocus ID** ссылка и следуйте инструкциям на экране.

2. Нажмите **Войти в систему**.

3. Нажмите **Активировать ключ продукта**.

4. Введите ключ продукта, выполнив одно из следующих действий:

- Введите или скопируйте и вставьте ключ продукта в **Активированные лицензии** поле.
- Перейдите к вашей продукции ключа лицензии файла (например: LicensesBackup.html) или перенесите его **Активированные лицензии** поле.

5. Нажмите **Активировать**.

Ваша система взаимодействует с веб-сервером Enfocus и активирует PitStop Pro.

6. Чтобы закрыть диалоговое окно, нажмите **Закрыть**.

4.1.4 Активирование PitStop Pro (метода файла INE)

Прежде чем ты начнешь:

- В дополнение к описанной системе НСИ, на котором установлен PitStop Pro, вы должны иметь систему с доступом в Интернет, чтобы общаться с веб-сервером Enfocus.
- Вы должны иметь ключ продукта.
- Если вы никогда не установили продукт Enfocus прежде, вы должны инициализировать приложение первой! Видеть [Инициализация PitStop Pro \(в автономном режиме\)](#) на странице 11. Для того, чтобы активировать PitStop Pro

1. На вашем из файла системы НСИ с PitStop Pro:

- а. в **O Enfocus PitStop Pro** диалоговое окно, на **Лицензия** Вкладка, введите идентификатор Enfocus и пароль.

Enfocus ID новый счет, который заменяет все предыдущие счета ENFOCUS (интернет-магазин, активации продукта и поддержка портала учетной записи). Если у вас ещё нет аккаунта, нажмите **Создание Enfocus ID** ссылка и следуйте инструкциям на экране.

- б. Нажмите **Войти в систему**.

- в. Нажмите **Из файла INE активации**.

Эта кнопка появляется, если PitStop Pro обнаруживает, что нет подключения к Интернету. Если по какой-либо причине эта кнопка недоступна, выберите **Из режима INE файла** флажок в нижней части вкладки.

- г. Нажмите **Активировать ключ**.

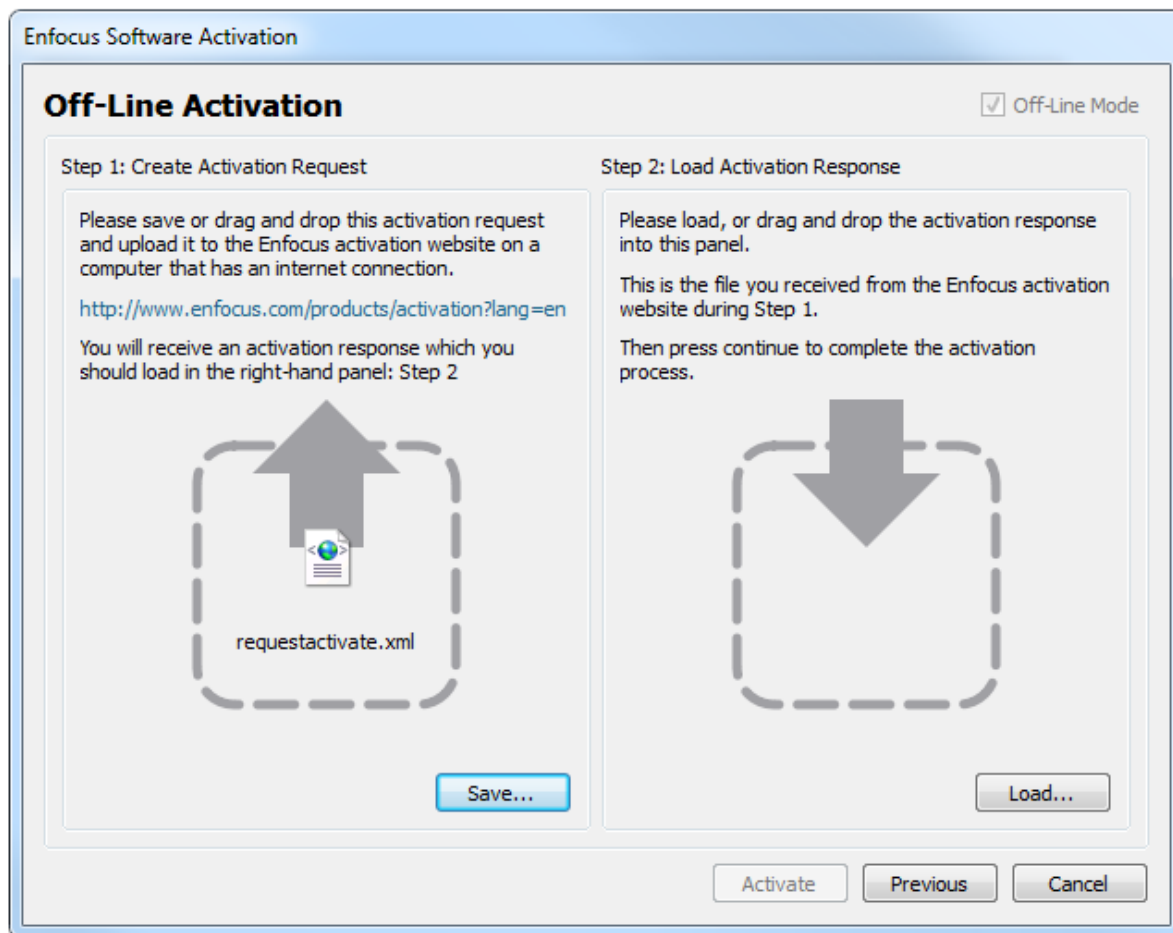
- д. Введите ключ продукта, выполнив одно из следующих действий:

- Введите или скопируйте и вставьте ключ продукта в **Ключ продукта** поле.

- Перейдите к вашей продукции ключа лицензии файла (например: LicensesBackup.html) или перенесите его **Ключ продукта** поле.

е. Нажмите Активировать.

Откроется следующее диалоговое окно:



г. В Шаг 1, щелчок Сохранить.

PitStop Pro создает фантастический файл: requestactivate.xml.

2. Делать requestactivate.xml доступны на вашей системе онлайн.

Пример: Вы можете копировать requestactivate.xml на флешку и подключить флешку к вашей системе онлайн.

3. На вашей системе онлайн:

а. Идти к <http://www.enfocus.com/products/activation?lang=en>

б. Загрузить requestactivate.xml, и нажмите Продолжить.

с. Заполните ваш Enfocus ID пароль и нажмите Продолжить.

д. Нажмите Продолжить для подтверждения.

Веб-сервер Enfocus создает фантастический файл: Активация-response.xml.

е. Скачать файл.

4. На вашем из файла системы НСИ с PitStop Pro:

а. В Шаг 2, загружать Активация-response.xml.

6. Нажмите Активировать.

Ваша система активирует PitStop Pro.

с. Для того, чтобы закрыть диалоговое окно ии подтвер-, нажмите Заккрыть.

4.1.4.1 Инициализация PitStop Pro (из фл НСИ)

Эта процедура описывает, как инициализировать PitStop Pro. Обратите внимание, что это только требуется:

- Если это время первого вы активация продукта Enfocus на конкретном компьютере.
- Если вы хотите, чтобы активировать PitStop Pro из фл НСИ, т.е. на компьютере *без доступа в Интернет*. В случае онлайн-активации, инициализация выполняется автоматически в фоновом режиме.

Предпосылки:

- Вам нужен дополнительный компьютер с доступом в Интернет, чтобы общаться с веб-сервером Enfocus.
- Вам нужен ID Enfocus. Чтобы создать идентификатор Enfocus (на компьютере с доступом в Интернет), перейдите в раздел счета веб-сайта Enfocus и следуйте инструкциям на экране. После заполнения формы, вы получите электронное письмо с вашим ID Enfocus и паролем.

Как это работает:

Инициализация PitStop Pro состоит из трех этапов:

1. Создать запрос инициализации на компьютере, на котором установлен PitStop Pro.
2. Сохранить фи ле на другом компьютере с доступом в Интернет и загрузить его на Enfocus сайт активации. Enfocus предоставит вам ответ фи ле.
3. Загрузить ответ фи ль к компьютеру, на котором установлена PitStop Pro. Каждый из этих шагов

объясняется ниже. Для инициализации PitStop Pro

1. На вашем из фл системы НСИ с PitStop Pro:

- а. **в О Enfocus PitStop Pro** диалоговое окно, на вкладке Лицензии, введите идентификатор Enfocus и пароль.

Enfocus ID новый счет, который заменяет все предыдущие счета ENFOCUS (интернет-магазин, активации продукта и поддержка портала учетной записи). Если у вас ещё нет аккаунта, нажмите **Создание Enfocus ID** ссылка и следуйте инструкциям на экране.

6. Нажмите Войти в систему.**с. Нажмите Из фл INE активации.**

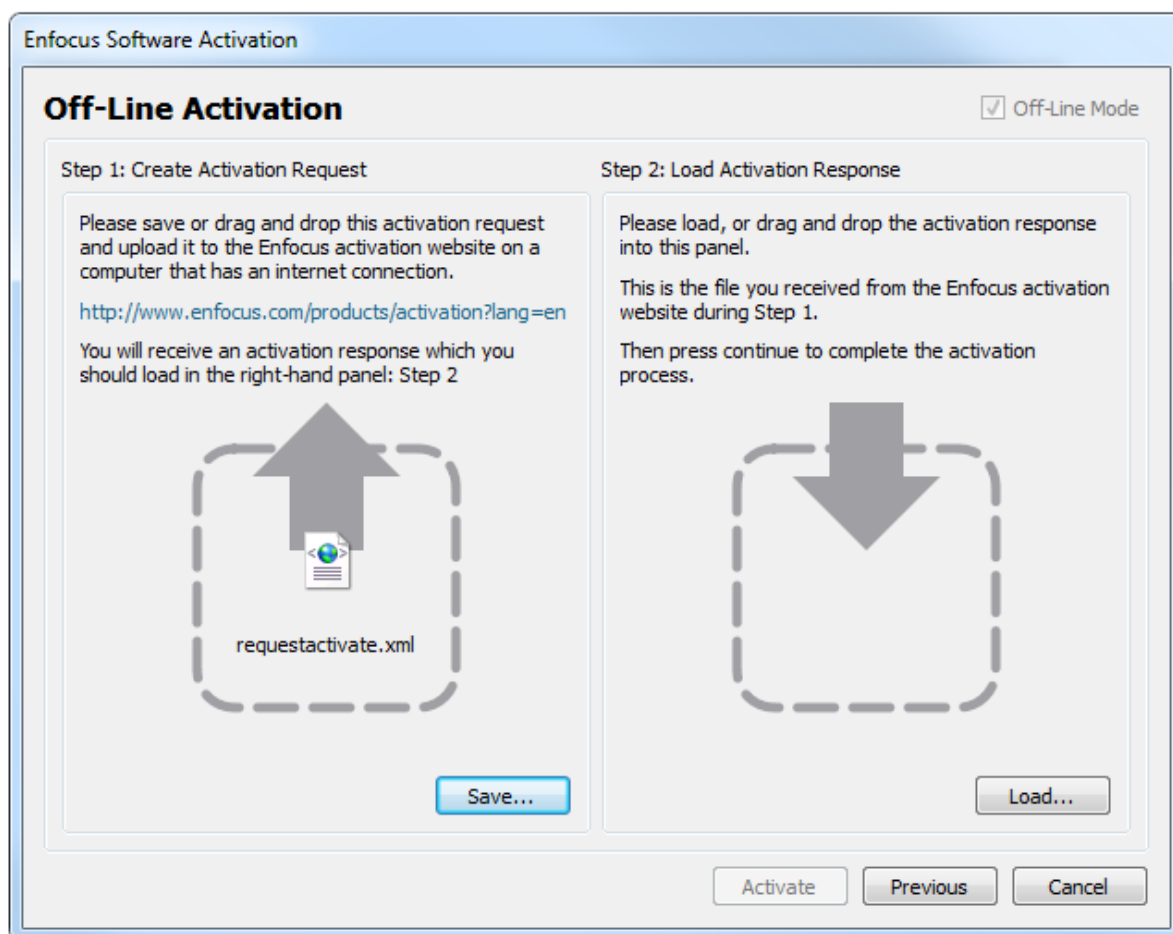
Эта кнопка появляется, если PitStop Pro обнаруживает, что нет подключения к Интернету. Если по какой-либо причине эта кнопка недоступна, выберите **Из режима INE фл Флажок** в нижней части вкладки.

д. Нажмите Активировать ключ**е. Введите ключ продукта, выполнив одно из следующих действий:**

- Введите или скопируйте и вставьте ключ продукта в **Ключ продукта** поле.
- Перейдите к вашей продукции ключа лицензии фи ле (например: LicensesBackup.html) или перенесите его **Ключ продукта** поле.

е. Нажмите Активировать.

Откроется следующее диалоговое окно:



г. В **Шаг 1**, щелчок **Сохранить**.

PitStop Pro создает фантастический ль: requestinitialize.xml.

2. Делать requestinitialize.xml доступны на вашей системе онлайн.

Пример: Вы можете копировать requestinitialize.xml на флешку и подключить флешку к вашей системе онлайн.

3. На вашей системе онлайн:

а. Идти к <http://www.enfocus.com/products/activation?lang=en>

б. Загрузить requestinitialize.xml, и нажмите **Продолжить**.

с. Заполните ваш Enfocus ID пароль и нажмите **Продолжить**.

д. Нажмите **Продолжить** для подтверждения.

Веб-сервер Enfocus создает фантастический ль: response.xml.

е. Скачать фи ле.

4. На вашем из фл системы НСИ с PitStop Pro:

а. В **Шаг 2** (правая часть диалога), загрузить response.xml.

б. Нажмите **Инициализировать**.

Ваша система инициализирует PitStop Pro.

После того, как вы настроите PitStop Pro появится Off-Line диалоговое окно активации. Вы можете сразу идти с последним подэтапом шага 1 (сохранить requestactivate.xml) из [отсутствует процедура активации](#),

4.1.5 Включение PitStop Pro с помощью инструмента командной строки (Mac OS)

Используйте эту задачу для активации нескольких систем по сети, не физически идти к каждому компьютеру. Вы должны иметь:

- ID Enfocus. Если у вас ещё нет аккаунта, перейдите в раздел счета веб-сайта Enfocus и создать.
- Лицензионный ключ продукта объема
- ActivationTool.zip (доставлено, когда вы покупаете лицензионный ключ продукта тома) Для активации PitStop Pro с

помощью инструмента командной строки

1. экстракт ActivationTool.zip во временную папку.

2. Создайте скрипт со следующим синтаксисом:

```
#!/ Bin / ш
Имя_директории $ 0` / enfocus_activationtool -act -pk <product_key> -a <account_name> <account_password>
```

Где:

| запись | Описание |
|--------------------|---|
| <Product_key> | Ваш объем лицензионного ключа продукта. |
| <Account_name> | Ваш Enfocus ID |
| <Account_password> | Ваш Enfocus ID пароль. |

3. Сохраните файл с. команда расширение в ActivationTool папка.

4. Открыть терминал (Приложения > Утилиты > Терминал) и введите следующую команду:

```
CHMOD 755 <file_path_and_name>
```

Где <file_path_and_name> является файлом путь и имя вашего сценария.



Наконечник: Вместо того, чтобы вводить <file_path_and_name>, вы можете перетащить. команда файла в командной строке.

5. Скопировать ActivationTool папка в систему, в которой продукт должен быть активирован.

6. В скопированной папке, дважды щелкните. команда файла активировать PitStop Pro на этой системе.

7. Повторите шаги 5 и 6 для всех других систем, где вы хотите, чтобы активировать PitStop Pro.



Заметка: Максимальное количество активаций ограничено вашим объемом лицензионного ключа продукта.

4.1.6 Включение PitStop Pro с помощью инструмента командной строки (Windows)

Используйте эту задачу для активации нескольких систем по сети, не физически идти к каждому компьютеру. Вы должны иметь:

- ID Enfocus. Если у вас ещё нет аккаунта, перейдите в раздел счета веб-сайта Enfocus и создать.
- Лицензионный ключ продукта объема
- ActivationTool.zip (доставлены, когда вы покупаете объем лицензионного ключа продукта) Используйте эту задачу для активации нескольких систем по сети, не физически идти к каждому компьютеру.

Для того, чтобы активировать PitStop Pro с помощью инструмента командной строки

1. экстракт ActivationTool.zip во временную папку.

2. Создайте скрипт со следующим синтаксисом:

```
enfocus_activationtool -act -pk <product_key> -a <account_name> <account_password>
```

Где:

| запись | Описание |
|--------------------|---|
| <Product_key> | Ваш объем лицензионного ключа продукта. |
| <Account_name> | Ваш ID Enfocus. |
| <Account_password> | Ваш Enfocus ID пароль. |

3. Сохраните файл с. летучая мышь расширение в ActivationTool папка.

4. Скопировать ActivationTool папка в систему, в которой продукт должен быть активирован.

5. В скопированной папке, дважды щелкните. летучая мышь файл активировать PitStop Pro на этой системе.

6. Повторите шаги 4 и 5 для всех других систем, где вы хотите, чтобы активировать PitStop Pro.

4.1.7 Управление лицензиями ENFOCUS

После того, как вы установили Enfocus PitStop Pro, вы можете управлять Enfocus PitStop Pro лицензией из приложения. Например, вы можете проверить статус других лицензий ENFOCUS, деактивировать или отремонтировать ваш PitStop Pro лицензии, информацию о лицензии на экспорт, и так далее. Деактивация лицензии требуется, прежде чем вы можете перенести лицензию на другую систему. Это также необходимо, если вы хотите, чтобы перейти от одной системы к другой с помощью образа системы.

Восстановление лицензии может потребоваться, если аппаратные характеристики вашего компьютера изменились, например, если вы добавили память или новую сетевую карту.

4.1.7.1 Деактивация PitStop Pro (метод онлайн)

Используйте эту задачу, если вы хотите перенести лицензию в другую систему. Чтобы отключить

PitStop Pro

1. в **O Enfocus PitStop Pro** диалоговое окно, на **Лицензия** Вкладка, выберите ключ продукта, который требуется отключить.

2. Позволить **Экспорт информации о лицензии в течение деактивации** вариант.

Это позволит вам скачать лицензионный файл, так что вы можете восстановить его в другой системе.

3. Нажмите **Деактивировать**.

4. Укажите местоположение загрузки, и нажмите **Сохранить**.

PitStop Pro создает лицензию файл: LicensesBackup.html. Ваша система деактивирует PitStop Pro.

5. Нажмите **Закрыть**.

4.1.7.2 деактивация PitStop Pro (метода фл INE)

Используйте эту задачу, например, когда вы хотите перенести лицензию в другую систему. В дополнение к о й системы HCI, на котором установлен PitStop Pro, вы должны иметь систему с доступом в Интернет, чтобы общаться с веб-сервером Enfocus.

Чтобы отключить PitStop Pro

1. На вашем из фл системы HCI с PitStop Pro:

а. в **O Enfocus PitStop Pro** диалоговое окно, выберите ключ продукта, который требуется отключить.

б. Позволить **Off-Line Mode** вариант в нижней части панели.

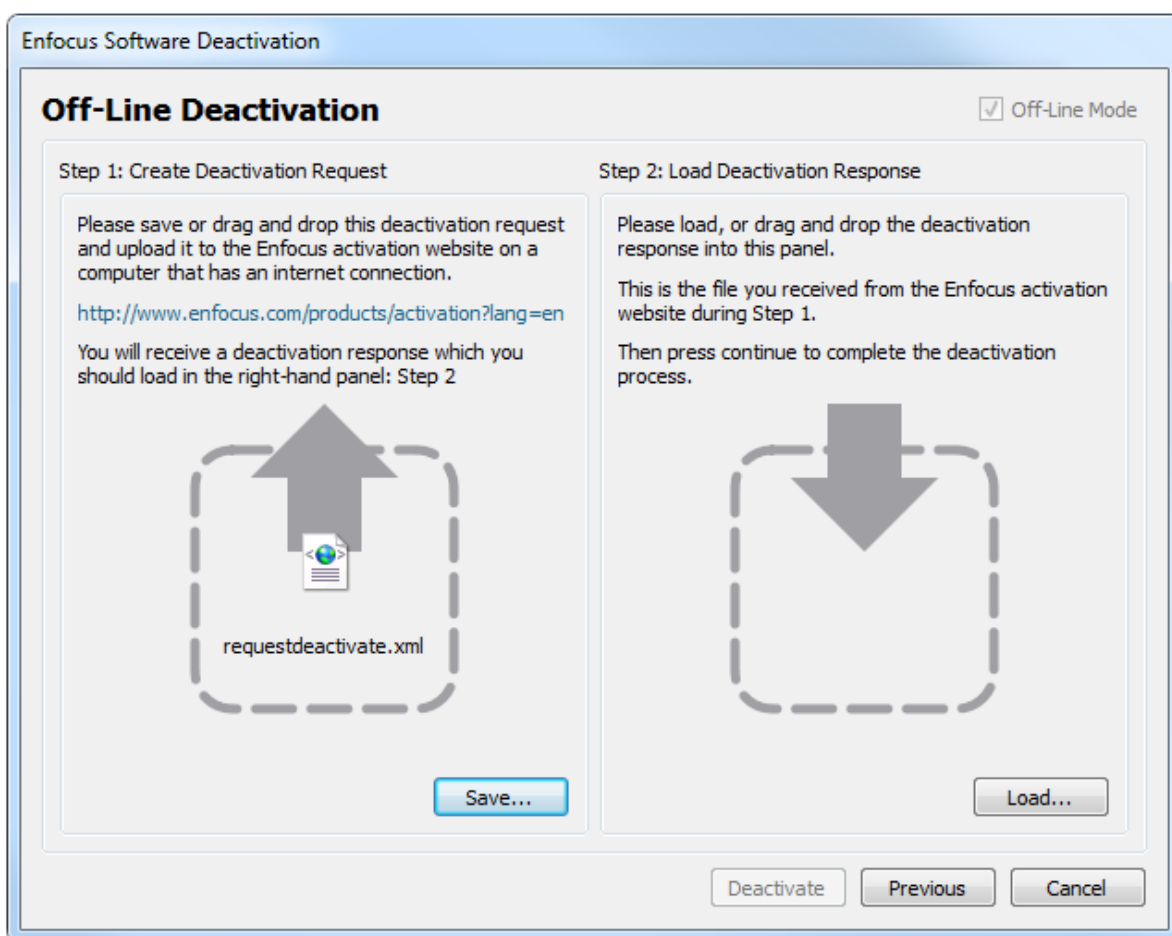
с. Позволить **Экспорт информации о лицензии в течение деактивации** вариант.

Это позволит вам скачать лицензионный файл, так что вы можете восстановить его в другой системе.

д. Нажмите **Деактивировать**.

е. Укажите местоположение загрузки, и нажмите **Сохранить**.

PitStop Pro создает лицензию файл: LicensesBackup.html, и открывается следующее диалоговое окно:



- е. В Шаг 1, щелчок **Сохранить**.

PitStop Pro создает фантастический лф: requestdeactivate.xml.

2. Делать requestdeactivate.xml доступны на вашей системе онлайн.

Пример: Вы можете копировать requestdeactivate.xml на флешку и подключить флешку к вашей системе онлайн.

3. На вашей системе онлайн:

- а. Идти к <http://www.enfocus.com/products/activation?lang=en>

- б. Загрузить requestdeactivate.xml, и нажмите **Продолжить**.

- с. Нажмите **Продолжить** для подтверждения.

Веб-сервер Enfocus создает фантастический лф: деактивация-response.xml.

- д. Скачать фи ле.

4. На вашем из фл системы НСИ с PitStop Pro:

- а. В Шаг 2, загружать деактивация-response.xml.

- б. Нажмите **Деактивировать**.

Ваша система деактивирует PitStop Pro.

с. Нажмите **Заккрыть**.

4.1.7.3 Ремонт PitStop Pro (метод онлайн)

Используйте эту задачу, когда вы пытаетесь использовать PitStop Pro, но он говорит вам, что вам нужно восстановить лицензию. Чтобы восстановить

PitStop Pro

1. в **О Enfocus PitStop Pro** диалоговое окно, на **Лицензия Вкладка**, выберите ключ продукта, который вы хотите восстановить.

2. Убедитесь, что **Off-Line Mode** опция выключена.

3. Нажмите **Ремонт**.

Ваша система взаимодействует с веб-сервером и ремонт Enfocus вашей лицензии. Если это не удастся, обратитесь

ENFOCUS через портал поддержки Enfocus <http://www.enfocus.com/en/SupportPortal>

4. Нажмите **Заккрыть**.

4.1.7.4 Ремонт PitStop Pro (метода фл INE)

Используйте эту задачу, когда вы пытаетесь использовать PitStop Pro, но он говорит вам, что вам нужно восстановить лицензию. В

дополнение к о й системы НСИ, на котором установлен PitStop Pro, вы должны иметь систему с доступом в Интернет, чтобы общаться с веб-сервером Enfocus. Чтобы восстановить PitStop Pro

1. На вашем из фл системы НСИ с PitStop Pro:

а. в **О Enfocus PitStop Pro** диалоговое окно, на **Лицензия Вкладка**, выберите ключ продукта, который вы хотите восстановить.

б. Позволить **Off-Line Mode** вариант.

с. Нажмите **Ремонт**.

Откроется новое диалоговое окно.

д. В **Шаг 1**, щелчок **Сохранить**.

PitStop Pro создает фантастический ль: requestrepair.xml.

2. Делать requestrepair.xml доступны на вашей системе онлайн.

Пример: Вы можете копировать requestrepair.xml на флешку и подключить флешку к вашей системе онлайн.

3. На вашей системе онлайн:

а. Идти к <http://www.enfocus.com/products/activation?lang=en>

б. Загрузить requestrepair.xml, и нажмите **Продолжать**.

с. Заполните ваш Enfocus ID пароль и нажмите **Продолжать**.

д. Нажмите **Продолжать** для подтверждения.

Веб-сервер Enfocus создает фантастический ль: response.xml.

е. Скачать фи ле.

4. На вашем из фл системы НСИ с PitStop Pro:

а. В Шаг 2, загружать response.xml.

б. Нажмите Ремонт.

Ваш ремонт системы PitStop Pro. Если он не работает, пожалуйста, свяжитесь с ENFOCUS через портал поддержки Enfocus (<http://www.enfocus.com>).

с. Нажмите Закреть.

4.2 Активация идентификатора подписки (подписка)

Если вы купили PitStop Pro подписки, вы получили идентификатор подписки. Этот идентификатор должен быть активирован для того, чтобы начать свой срок контракта.



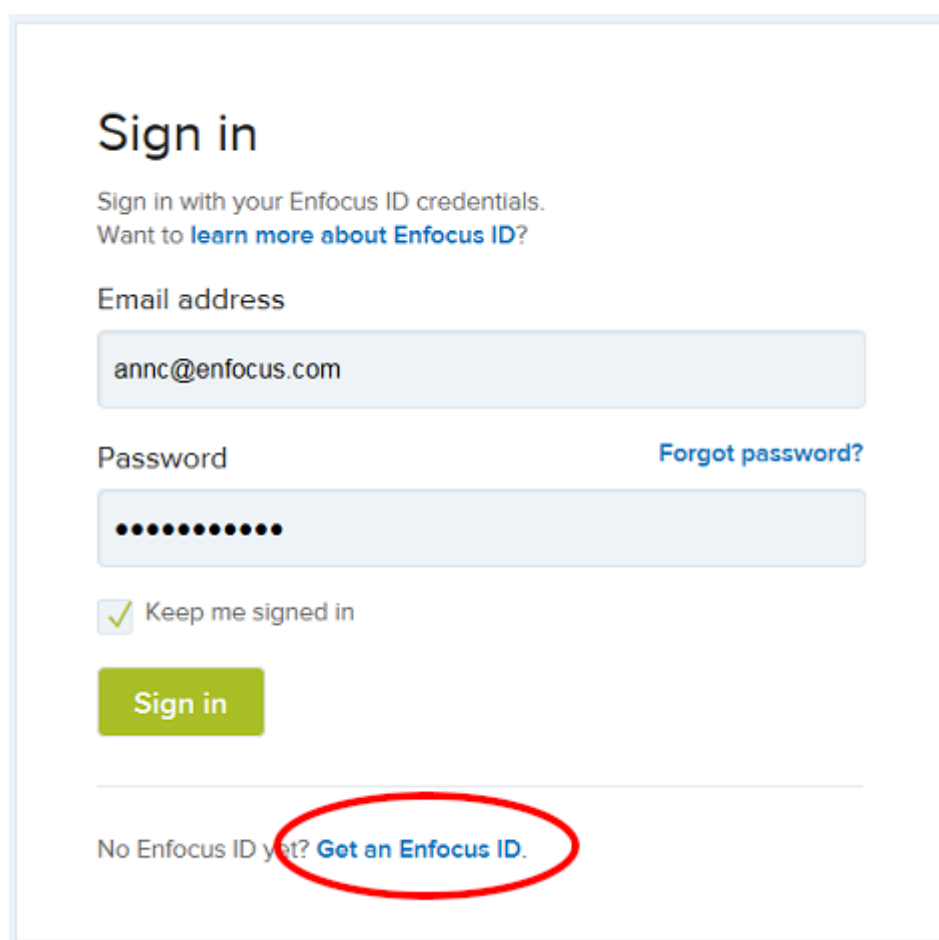
Заметка: Ваша подписка Enfocus будет проверяться сервером лицензий Эско. Поэтому убедитесь, что ваш прокси-сервер и настройки Брандмауэр (если таковые имеются) разрешить доступ к *.esko.com для обоих HTTP и протокол HTTPS.

Для того, чтобы активировать свой идентификатор подписки

1. Идти к [раздел счета](#) на сайте Enfocus.

2. Войти с помощью ID Enfocus.

Enfocus ID новый счет, который заменяет все предыдущие счета ENFOCUS (интернет-магазин, активации продукта и поддержка портала учетной записи). Теперь, есть только один счет для всех коммуникаций с Enfocus. Обратите внимание, что не существует никакого способа, чтобы преобразовать старые счета в Enfocus ID; даже если вы уже имеете счет активации Enfocus, вы попросили еще раз зарегистрироваться. Регистрация очень проста; просто нажмите **Получить Enfocus ID** ссылка и следуйте инструкциям на экране.



Sign in

Sign in with your Enfocus ID credentials.
Want to [learn more about Enfocus ID?](#)

Email address

annc@enfocus.com

Password [Forgot password?](#)

.....

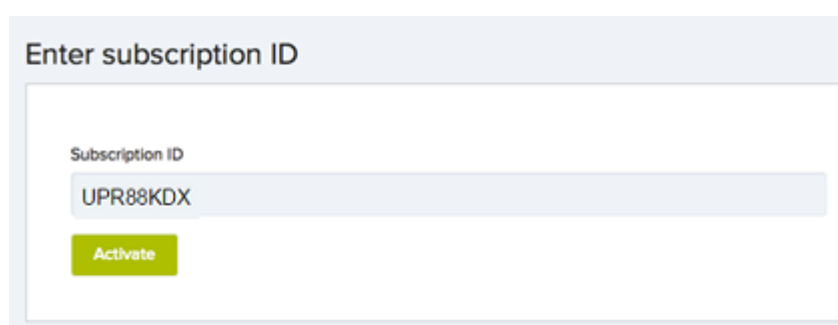
☒ Keep me signed in

Sign in

No Enfocus ID yet? [Get an Enfocus ID.](#)

3. Нажмите **Активировать подписку**.

4. Введите идентификатор подписки и нажмите **Активировать**.



Enter subscription ID

Subscription ID

UPR88KDX

Activate

Новая подписка отображается в обзоре. Вы можете сразу же приступить к работе с PitStop Pro.

5. Откройте Adobe Acrobat и выберите Pro инструмент PitStop (или запись в Pro меню PitStop в

Панель инструментов Adobe Acrobat).

О Enfocus PitStop Pro диалог выскочит.

6. На вкладке License, введите My ENFOCUS ID учетные данные (адрес электронной почты и пароль) и нажмите **Войти в систему**.

На заднем плане, PitStop Pro проверяет ваши права и позволяют получить доступ к программному обеспечению, пока срок действия договора не истек. Если он истек (потому что подписка была отменена), вы получите предупреждение.

Обратите внимание, что вы остаетесь с вашим ID Enfocus: вам не придется вводить учетные данные в следующий раз вы запускаете PitStop Pro. Однако, если вы не использовали программное обеспечение в течение более длительного периода (более одного месяца), вам может быть предложено снова войти в систему, так PitStop Pro может проверить, если ваша лицензия остается в силе.



Заметка: Если вы хотите использовать лицензию подписки на другом компьютере, вы должны просто выйти (из PitStop Pro), который высвобождает вашу лицензию, и войдите на этом другом компьютере.

5. Получение поддержки

5.1 Управление Enfocus ID

Enfocus идентификатор учетной записи вам нужно для всех коммуникаций с Enfocus. Она была введена в 2015 году и является обязательной для всех активаций продукта в версии 13.

Где найти информацию об учетной записи?

1. Перейти на сайт Enfocus (<https://www.enfocus.com/en>).
2. В правом верхнем углу экрана, нажмите **Войти в систему**. Если у вас нет аккаунта, вы можете создать с помощью **Получить Enfocus ID** ссылку.
3. Введите свой адрес электронной почты и пароль и нажмите **Войти в систему**. Ваш электронный адрес будет отображаться в верхнем правом углу экрана.
4. Нажмите на адрес электронной почты. Это позволит открыть черный раздел с несколькими вариантами меню.

Раздел счета Мои Enfocus

Мой Enfocus состоит из следующих разделов:

- **ENFOCUS Сводка:** Здесь можешь найти приборные панели, которые дают представление о вашем использовании PitStop и / или коммутатора (при условии, что вы сделали выбор в явном виде с помощью программного обеспечения). Например, на приборной панели PitStop, вы можете увидеть, сколько фи ле предварительно фл ighted вами, сколько не удалось, и сколько прошло, и т.д.
- **ENFOCUS продукты:** Здесь Вы фи-й обзор всех продуктов ENFOCUS (как традиционные лицензии и подписки) и платежей, связанных с вашим ID Enfocus. Вы также можете купить новую лицензию или продлить существующую подписку, активировать идентификатор подписки вы приобрели ранее, ...
- **Enfocus Appstore:** Enfocus Appstore является интернет-магазин, где вы можете купить приложения для использования в коммутаторе. Здесь можем найти обзор всех доступных приложений, покупать и управлять приложениями, нужно и управлять подписками. Для получения дополнительной информации обратитесь к документации пользователя коммутатора или на странице продукта Выключатель на сайте Enfocus.
- **Мой аккаунт:** Под **Моя учетная запись детали**, Вы можете изменить свой пароль и контактную информацию и укажите, если вы хотите получить информацию о продукте Enfocus и акции. Если у вас есть проблемы, вы можете войти в деле под **Мои дела поддержки** (зеленый **Новое дело** кнопка). Здесь вы также фи-й обзор ранее представленных случаев. Тем не менее, мы рекомендуем проконсультироваться со **Известные проблемы и решения** Первый. Для этого нажмите **Решения** в строке меню или перейти к <https://www.enfocus.com/en/support/known-issues-and-solutions> ,

5.2 Что делать в случае возникновения проблем

Если у вас возникли проблемы, пожалуйста, действуйте следующим образом:

1. Обратитесь к документации на веб-сайте Enfocus:
 - **Активация Руководство по устранению неисправностей** ясно объясняет, как решать проблемы, связанные с активацией программного обеспечения: <http://www.enfocus.com/manuals/Extra/ActivationTroubleshooting/home.html>

- **Инструкции на Pro странице PitStop** предоставлять информацию о программном обеспечении и связанных с ними вопросов, таких как работа со списками действий, настройка PitStop шаблонов отчетов и понимание Pre IGHT Сообщить фл сообщения: <http://www.enfocus.com/en/поддержка/руководства/питстоп-Pro-руководства>, Вы также можете получить доступ к этой информации из программы, выбрав **Помогите > Plug-In Help > Enfocus PitStop Pro Помощь > Интернет Документация**,

2. Консультируйтесь с нашей [Известные проблемы и решения базы данных](#), Вы также можете получить доступ к этой информации из в приложении, выбрав **Помогите > Plug-In Help > PitStop Pro Помощь > Решение Статьи**,

3. Обратитесь к местному поставщику. Контактную информацию можно найти на сайте Enfocus: [Http: // www.enfocus.com/en/support/resellers/](http://www.enfocus.com/en/support/resellers/)

4. Контакты Enfocus поддержки. Ссылаться на [Сообщение о проблеме](#) на странице 22.

5.3 Поиск информации поддержки

Чтобы найти информацию о версии продукта Enfocus вы используете

1. Выполните одно из следующих действий:

- В Windows, выберите **Помогите > О стороннем Plug-Ins > О Enfocus PitStop Pro**
- На Mac, выберите **PitStop Pro > О стороннем Plug-Ins > О Enfocus PitStop Pro**

О Enfocus PitStop Pro Появится диалоговое окно.

2. Нажмите **Поддержка Информация** Вкладка.

Вы можете увидеть всю необходимую информацию о версии программного обеспечения и о конфигурации вашей компьютерной системы.

Если вы хотите предоставить эту информацию в Службу технической поддержки Enfocus, нажмите **Скопировать в буфер обмена** Кнопка и вставить содержимое в поле Описание вашего дела в [Enfocus Портал поддержки](#),

5.4 Сообщение о проблеме

Перед отправкой сообщения об ошибке

- Мы рекомендуем проверять [Наше решение Статьи](#), Вы можете найти решения вашей проблемы в нашей базе данных.
- Проверьте, если бесплатная поддержка включена в лицензии: [Служба поддержки](#)

Чтобы сообщить о проблеме

1. Выполните одно из следующих действий:

- Перейти к [Enfocus Портал поддержки](#) на сайте Enfocus.
- В программном обеспечении, выберите **Помогите > Plug-In Help > Enfocus PitStop Pro Помощь > Поддержка**
В разделе Поддержка сайта Enfocus появляется. В разделе Контакт, нажмите **Сообщить о проблеме**.

2. Войти, используя свой идентификатор Enfocus (обычно ваш адрес электронной почты) и пароль.

3. Нажмите **Создать новый случай** ссылка.

4. Заполните онлайн-форму.

Если вы не знаете номер версии, см [Поиск информации поддержки](#) на странице 22.

5. Нажмите **Отправить** или **Отправить & Добавить вложение** кнопка.

6. Введение в PitStop Pro Набор инструментов

PitStop Pro является производственным решением для проверки (предварительно флюидирования), редактирования и исправления PDF-файлов для различных выходных медиа. В PitStop Pro есть пять основных способов, которыми Вы можете обрабатывать и работать с PDF-документами. Каждая функция решает различные задачи, такие как PDF предварительное флюидирование, флюидное редактирование или флюидная коррекция.

Ниже приведена таблица, показывающая, что первичные инструменты могут быть использованы для каждого.

| функция | Предварительно флюидирования | коррекция | редактирование |
|-------------------------------|------------------------------|-----------|----------------|
| Инструменты | | ✓ | ✓ |
| редактирования Pre | ✓ | ✓ | |
| флюидирования Pro-файла | | ✓ | |
| Глобальные изменения | ✓ | ✓ | ✓ |
| Action Lists Быстрый просмотр | ✓ | ✓ | ✓ |

Понимание того, что делает каждая основная функция и почему вы должны использовать это поможет вам выбрать правильный инструмент для правильного типа работы. Ниже приведен краткий обзор каждого инструмента.

Обзор 6.1 Инструменты

6.1.1 Инструменты редактирования

Проверка или редактирование элемента страницы:

Примеры сценариев

- Я хочу изменить одну объекты плашечного цвета из одного пятна цвета к другому.
- Мне нужно переместить один объект, который неровно.
- Мне нужно, чтобы изменить текст, чтобы исправить орфографические ошибки.

Описание

Инспектор позволяет выбрать элемент или небольшую группу элементов на странице и изменять их параметры, такие как:

- Изменить цвет
- Редактировать текст
- Перемещение элементов
- Отрегулируйте разрешение изображения

плюс больше элементов управления.

6.1.2 Pre полёта Pro фи ле

Проверка всего документа для проблем и исправления:

Примеры сценариев

- Я хочу, чтобы проверить каждый элемент в документе ищет объекты, определенные с RGB цветами.
- Я хочу, чтобы проверить документ для общего покрытия чернил.
- Я хочу, чтобы найти изображения, которые могут быть слишком низким разрешением для печати.

Описание

Предварительно IGHT Pro фи фи ле может проверить страницу или весь документ для параметров, определяемых в пределах прибыльного ля, сделать общие исправления, и сообщать о любых проблемах, которые требуют внимания. PitStop Pro поставляется со многими предварительно де определен прибыльным лем покрытие наиболее распространенными проверок, однако вы можете изменить любого прибыльного ля и внести коррективы в чеки и исправления для удовлетворения ваших потребностей производства. Общие настройки включают в себя:

- Проверка PDF / X или соответствия GWG
- Проверка шрифтов
- Замена или переназначение шрифтов
- Проверка цвета
- Проверка надпечаткой или слоев
- Разрешение изображения
- Проверка полного охвата чернил плюс

больше ..



Заметка: Списки действий могут быть использованы в пределах предварительного полёта Pro фи ля и расширить корректировки возможных при запуске Pre полёта Pro фи ле. Смотрите справочное руководство для получения дополнительной информации о том, как использовать списки действий в рамках предварительного полёт Pro фи ле.

6.1.3 Глобальные изменения

Изменение атрибута или набор атрибутов на весь документ:

Примеры сценариев

- Мне нужно, чтобы заменить все вхождения шрифтов, определенные как Courier на другой шрифт.
- Я хочу, чтобы очистить все черные и серые цвета, используемые в моем документе.
- Я хочу, чтобы добавить изображение на всех страницах документа.

Описание

Глобальные Изменения predetermined определены изменения, поставляемые Enfocus, которые могут быть применены к элементу, странице или всему документу. Глобальные изменения не может быть модифицированы, но многие из них имеют параметры, которые могут быть изменены в соответствии с вашими Модите критерии фи катионы. Общие глобальные изменения включают в себя:

- Изменение цветовых моделей
- Переопределять шрифты

- Преобразование шрифтов в кривые
- Добавить номера страниц
- Продлить обрез
- RESAMPLE изображения

6.1.4 Списки действий

Изменение параметров одного типа объекта во всем документе:

Пример сценария

- Я хочу изменить только текст, который цветной «Blue» до 100% черного (K).
- Я хочу, чтобы выбрать все четные страницы и переместите их влево и все нечетные страницы справа.
- Я хочу, чтобы преобразовать допечатной готовый PDF документ в PDF документ, который оптимизирован для планшетного компьютера.

Описание

Списки действий являются наиболее мощной частью PitStop Pro, поскольку они содержат все проверки, выбор и настройки, доступные для PitStop Pro. С списками действий, вы создаете список действий, чтобы сделать вашу функцию фи NAL на основе штабелирования действия в правильной логической последовательности, аналогичное построения макроса.

В случае нашего примера, список действий будет построен с функцией Чтобы найти весь текст с цветом «Синий». Тогда вторая функция будет преобразовывать цвет от «Blue» для PMS 300. Этот список действий может затем быть сохранена и повторно использовать в будущем.

6.1.5 QuickRun

Создание производства макросов для наиболее часто используемых функций:

Пример сценария

- Есть несколько функций, которые мы используем на большинстве рабочих мест, которые я хотел бы быстрый доступ или доступ сочетания клавиш.

Описание

С QuickRuns, ваши самые распространенные Pro функции PitStop можно быстро применить к работе. QuickRuns позволяют создавать макросы Pre IGHT Pro фл фи ле, глобальные изменения, и списки действий. Они могут быть сохранены в Избранное на панели инструментов и доступных сочетаний клавиш автоматически присвоенные PitStop Pro.

6.1.6 Variable Set

Определить значения переменных, которые могут быть переопределены в момент обработки:

Примеры сценариев

- Я хочу, чтобы создать единый Preflight профиль, который позволяет мне проверить для любого возможного размера страницы.

- Я хочу, чтобы создать Preflight значение профиля, которое можно регулировать во время выполнения, если желательно, чтобы я мог точно проверить количество цветоделения, содержащихся в файле.

Описание

Смарт Pre IGHT является фл функциональность, которая открывает полный потенциал предварительного полёта Pro фи ле, чтобы иметь возможность проверить, а также фи XA PDF фи ле. Не без интеллектуальных предварительного пролета Про пользователю PitStop будет нужно создать много различных прибыльный ль обрабатывать различные типы заданий и спецификации, однако с помощью смарт-Пры полёта это уже не так.

Смарт Pre FI IGHT делает это, позволяя пользователям де значения переменных определяем, что может переопределены в момент обработки или на основе правил проверки может быть определена позволяя другие условия в работе, чтобы повлиять на исход для конкретной проверки фи гр.

Набор переменный содержит все ваш смарт Pre IGHT переменных фл, которые могут быть использованы в вашем Pre IGHT Pro фл фи ле. Вы можете создать более одного набора переменных, и каждый набор может иметь несколько переменных, определяемого. Тем не менее, вы можете запустить только один «активный» набор переменных, в то время в PitStop Pro. Рекомендуется хранить все переменные в пределах одного набора переменных, если вы также работает с PitStop Server. Есть два основных типа переменных для PitStop Pro:

- постоянная
- Правило Based

7. Начало работы электронного обучения курсы

Мы рекомендуем принять следующие **свободно** курсы, доступные на веб-сайте Enfocus под **Учить**
(<https://www.enfocus.com/en/learn>):

| Начало работы с PitStop Pro | содержание |
|-----------------------------|---|
| Модуль 1 | Установка и активация суда |
| Модуль 2 | Изучение пользовательского интерфейса |
| Модуль 3 | Presets (Action Lists, глобальные изменения, QuickRuns) |
| Модуль 4 | Предварительно фл ighting |

Эти курсы предлагают **базовые знания** для пользователей, которые являются новыми для PitStop Pro.

Хотите узнать больше?

Проверьте другие «новичка» курсы (вебинаров, фильмы о продукции и ежемесячные семинары), например PitStop Ежемесячный семинар июля 2015 года (общее введение) или PitStop Ежемесячный семинар июня 2015 года (около Пре пролета).