

Распределение памяти

Данная таблица показывает необходимое количество памяти для отдельных программных модулей PS/M:

Имя приложения	Minimum (in KB)	Preferred (in KB)
PS/M RIP	14,000	16,000
PPCRipE	27,000	70,000 - 80,000
PPCCTResolve	16,000	16,000
Split	8,192	10,000
Plotter	35,000	35,000

Дисковое пространство

Хотя PS/M может быть запущен с 5 MB свободного дискового пространства, обработка файлов требует гораздо большего дискового пространства.

Изначально, минимальное необходимое дисковое пространство: 190MB необходимое для установки PS/M. Количество свободной дисковой памяти необходимой для работы PS/M может изменяться в зависимости от размеров входных и выходных файлов.

Настройка распределения памяти

По мере необходимости, можно изменять количество выделяемой памяти для отдельных модулей PS/M с целью обеспечения лучшего функционирования программы.

Когда программному модулю не хватает памяти для выполнения конкретной задачи выдаётся сообщение:



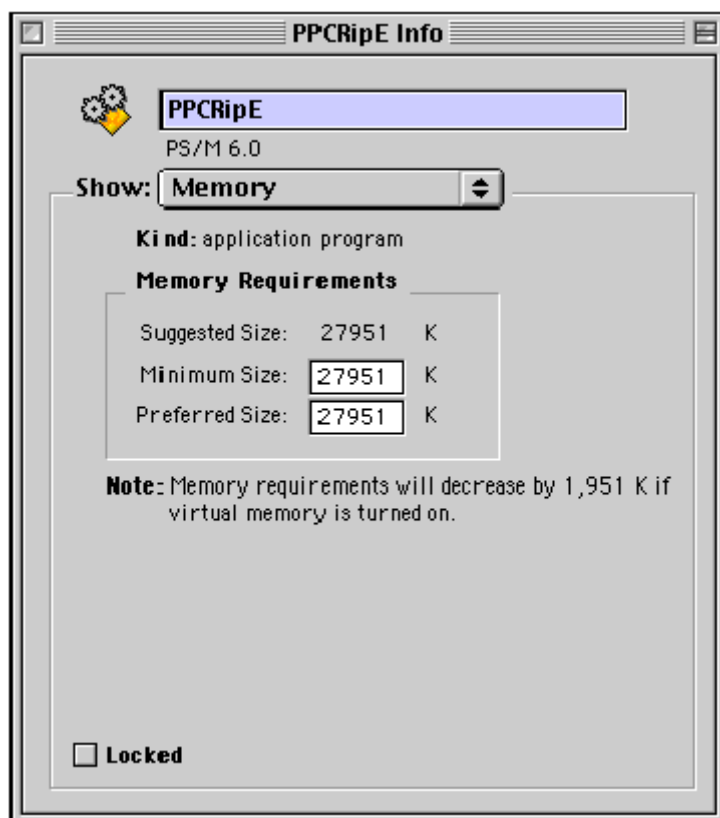
К примеру: Вышеуказанное сообщение генерируется когда модулю PPCRipE не хватает оперативной памяти (RAM) для работы.

В случае повторения таких сообщений следует перераспределить память.

В основном, выделение большего количества оперативной памяти для модулей PPCRipE и PPCCTResolve улучшают производительность PS/M.

Чтобы изменить выделяемое количество памяти для конкретного модуля выполните:

1. Из папки *Components* folder, нажмите (**один** раз кликнуть мышкой) иконку программного модуля (например иконку с подписью PPCRipE) для которого вы хотите перераспределить память.
2. Из меню **File** выберите **Get Info**; появится окошко *Info*. (также можно нажать на клавиатуре яблоко вместе с клавишей «I»)



3. В поле *Preferred Size* введите требуемое значение.

Вышеприведённая [таблица](#) поможет определить рекомендуемое значение.

Если Ваш Macintosh не имеет достаточно свободной памяти попробуйте уменьшить количество выделяемой памяти другим некритичным приложениям с целью увеличения доступного количества памяти для PS/M. Чтобы определить чем занята оперативная память выберите из *Apple* меню (цветное яблоко в левом верхнем углу экрана) пункт «**About this Computer**». Появившееся окно отобразит распределение памяти между работающими в данный момент приложениями. В случае фатальной нехватки оперативной памяти возможно её нарастить купив модуль DIMM PC133 64-256 Мб и вставив его в системный блок.