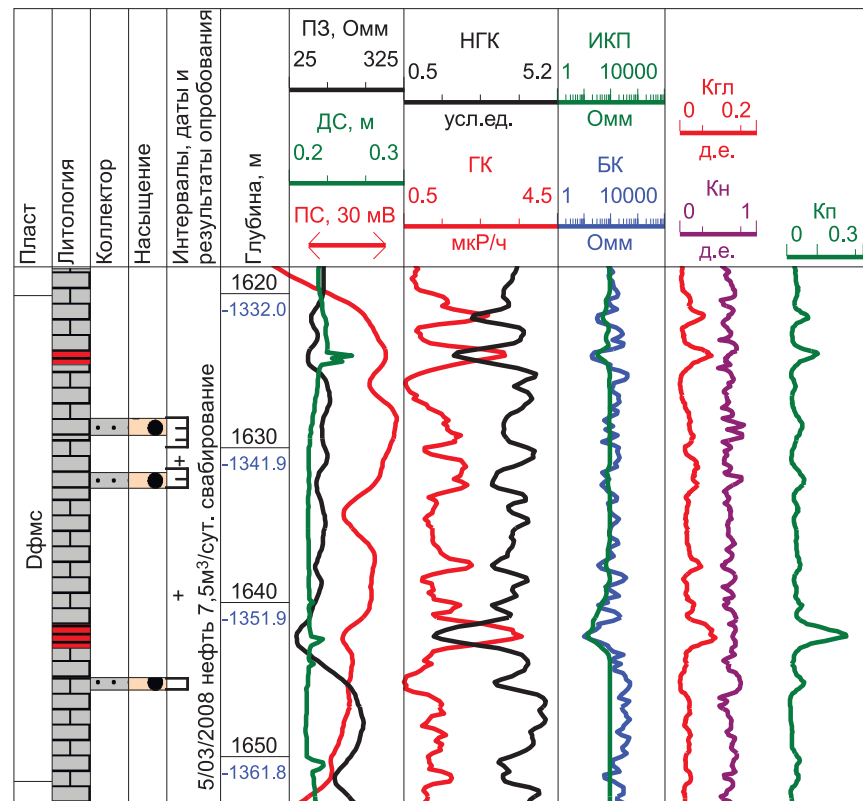
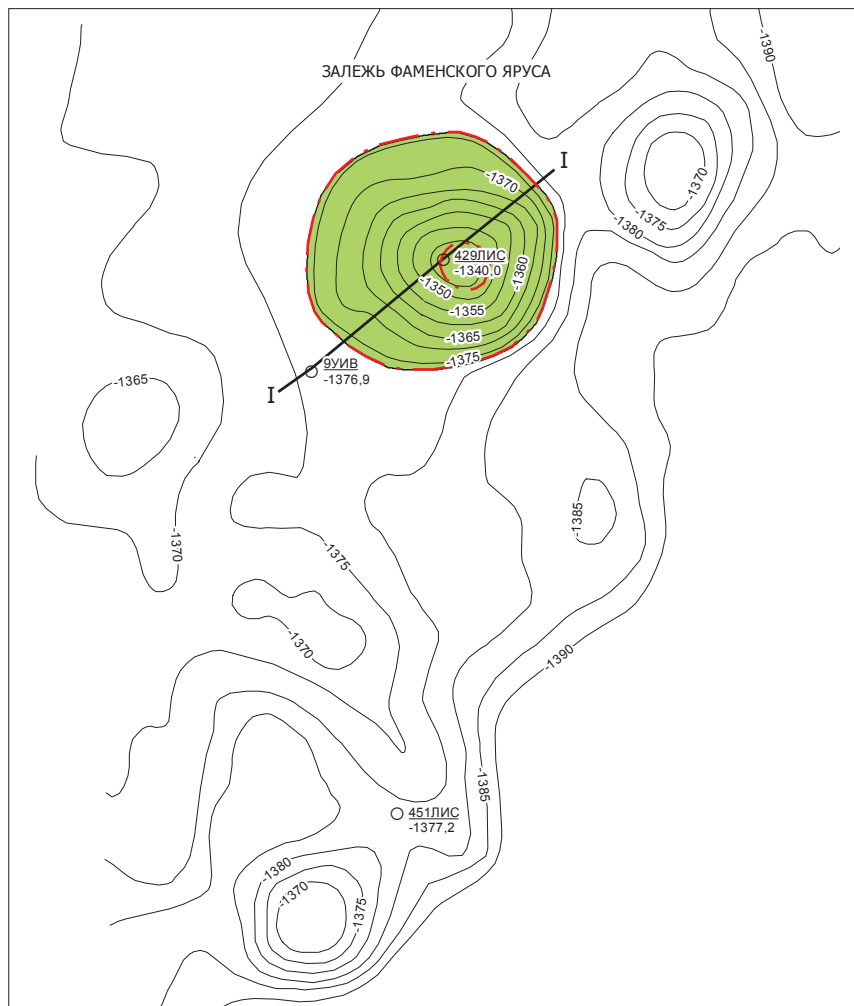




# Акбасаровское



виты локальные поднятия, выстраивающиеся либо в террасы, либо в цепочки, иногда валы различного простирания. На Ново-Акбасаровской сейсмической структуре поисковая скв. 429 Лисовская открыла нефтяные залежи в отложениях бобриковского горизонта (пласт CVI), кизеловского горизонта турнейского яруса (пачка СТкз), заволжского надгоризонта верхнефаменского подъяруса (пачка Дзв) и среднефаменского подъяруса (пачка Дфмс). Региональный структурный план терригенного девона прослеживается вверх по разрезу, испытывая выполаживание.

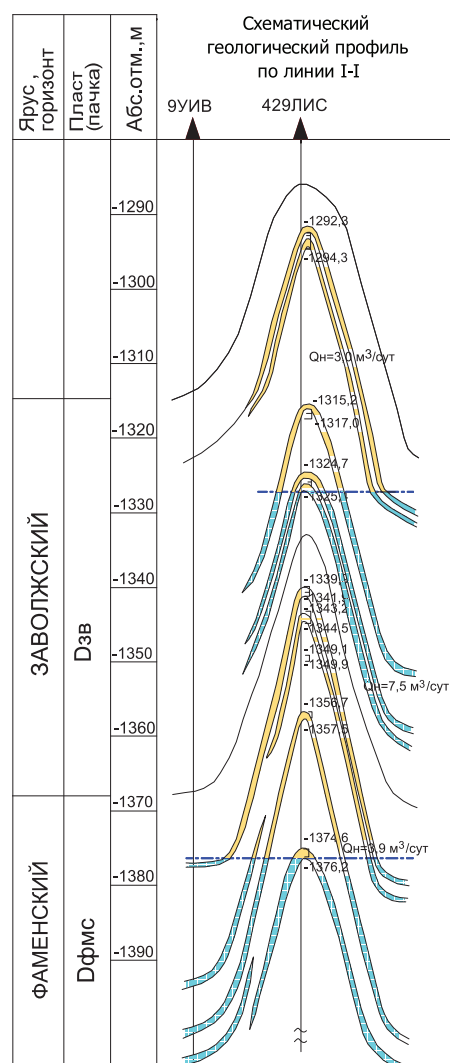
На месторождении установлено четыре залежи в указанных выше стратиграфических интервалах.

Терригенные коллекторы пласта CVI представлены песчанником мелкозернистым кварцевым, крепким. Пористость 22,0 %, проницаемость 0,268 мкм<sup>2</sup>, начальная нефтенасыщенность 0,87 д. е. Карбонатные коллекторы турнейского яруса – известняки крепкие, кристаллические, неравномерно плотные, кавернозно-пористые; в заволжском надгоризонте – известняки кристаллические, органогенно-обломочные, крепкие, кавернозно-пористые, с наличием мелких, частично залеченных трещин; в среднефаменском подъярусе – известняки кристаллические, плотные, крепкие, кавернозно-пористые, с наличием стилолитовых швов, выполненных глинистым материалом с зеркалами скольжения. ФЕС карбонатных коллекторов приблизительно одинаковые: пористость 8-12 % (максимальная в турне), проницаемость 0,019-0,033 мкм<sup>2</sup> (максимальная также в турне); начальная нефтенасыщенность 0,78-0,81 д. е. Формирование коллекторов происходило циклически в регрессивно-трансгрессивном режиме.

Пластовые нефти отличаются разнообразием по вязкости: высоковязкие в песчаниках бобриковского горизонта и карбонатах турне (74-82,95 мПа·с), вязкие в карбонатах заволжского надгоризонта (14,79 мПа·с) и повышенной вязкости (25,83 мПа·с) в карбонатах среднефаменского подъяруса. Пластовые воды типично хлоркальциевого типа с минерализацией и плотностью, закономерно увеличивающимися с глубиной. Плотность воды в пласте CVI равна 1,16, в СТ – 1,16, в Дзв и Дфмс – 1,16-1,17 г/см<sup>3</sup>.

Запасы нефти по категории С1: НГЗ=266,0 тыс.т; НИЗ=90,0 тыс.т;КИН=0,338.

Месторождение очень мелкое по запасам, типично платформенное.



**Акбасаровское нефтяное месторождение** расположено на территории Белебеевского и Туймазинского административных районов Республики Башкортостан, в 21 км северо-восточнее г. Белебей. Ближайшие разрабатываемые месторождения: Кальшалинское, Усень-Ивановское и Илькинское. Открыто в 2008 г. Регион с развитой инфраструктурой.

Лицензии на право пользования с целью геологического изучения, разведки и добычи на Туркеевском (лицензия УФА № 0049 НР) и Илькинском (лицензия УФА № 00494 НР) участках от 25.12.2006 г. выданы ОАО АНК «Башнефть» сроком действия до 31.12.2031 г.

Тектонически по палеозою месторождение приурочено к юго-восточному склону ЮТС. На формирование структурного плана влияли разрывная тектоника верхнего протерозоя (рифей-венда в наследовании от КФ) и широкое развитие шельфовых биогермов на шкаповском палеошельфе верхнего девона. По терригенной толще девона прослеживается региональное погружение на юго-восток, на фоне которого раз-